

# Social Work Online

ソーシャルワークの現場で直面する複雑かつチャレンジングな現実をとりあげたテキスト50,000ページと、ドキュメンタリー、デモンストレーションビデオ100時間(完成時)をあわせてご提供するマルチメディア・データベースです。

本データベースに収録されている教育用のビデオは、アメリカ、イギリス、オーストラリアの事例をカバーし、学生が将来実務に携わる際に必要となる基本的な概念をとりあげます。

ドキュメンタリービデオは、現実的で複雑かつきわめて個人的な経験を扱った作品を集めています。それらをじっくり観て理解することで、実際の現場でクライアントたちの各人各様の問題にどのように向き合うかを考える機会を提供します。様々な情報源から提供されたコンテンツに加え、Alexander Street傘下のMicrotraining Associates制作のオリジナルビデオ、基本的な問題に関するソーシャルワーク関連の多くの訓練ビデオを提供します。

収録テキストは、ソーシャルワークのカリキュラムで教えられる概念をサポート・拡大し、関連性が非常に高いものの、教科書でとりあげられないことも多いピックもとりあげています。

## 【ご契約】

- 恒久アクセスライセンス(ご購入時に発生する恒久アクセスライセンス価格の他、1年目より毎年サービス維持料金がかかります。)ないし年間購読でご提供します。
- 個別にお見積り申し上げます。最寄の営業部/所までお問い合わせください。
- IPアドレス認証方式、同時アクセス数無制限です。全学でご利用いただけます。キャンパス数の制限はありません。

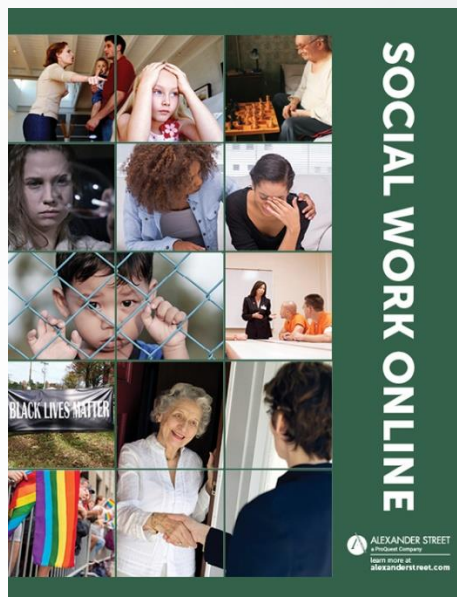
※ご契約前にトライアルで動作をご確認ください。

## 【関連データベース】

### Behavioral & Mental Health Online

Social Work Onlineに加えて、以下のコレクションを収録する年間購読サービスです。

- Counseling & Therapy in Video
- Nursing & Mental Health in Video
- Counseling and Psychotherapy Transcripts
- Psychological Experiments Online



デジタル情報営業部

# 紀伊國屋書店

[pqhelp@kinokuniya.co.jp](mailto:pqhelp@kinokuniya.co.jp)

北海道営業部 (011)251-7841

宇都宮営業部 (028)333-1910

東京・コホート (03)6703-0007

中部営業部 (052)265-0161

広島営業部 (082)249-2199

弘前営業部 (0172)36-3755

首都西営業部 (042)656-6620

成蹊学園BC (0422)36-0360

大阪・第1 (06)6843-0161

松山営業部 (089)933-2410

仙台営業部 (022)227-0301

東京・第1 (03)6741-9897

横浜営業部 (045)476-0761

大阪・第2 (06)6843-0161

福岡営業部 (092)437-5353

千葉営業部 (043)296-0188

東京・第2 (03)6910-0522

湘南営業部 (046)235-0010

京都営業部 (075)221-3310

熊本営業部 (096)322-5666

水戸営業部 (029)227-2461

東京・第3 (03)6910-0523

静岡営業部 (054)253-3015

金沢営業部 (076)231-6210

鹿児島営業部(099)223-4519

さいたま営業部(048)822-0775

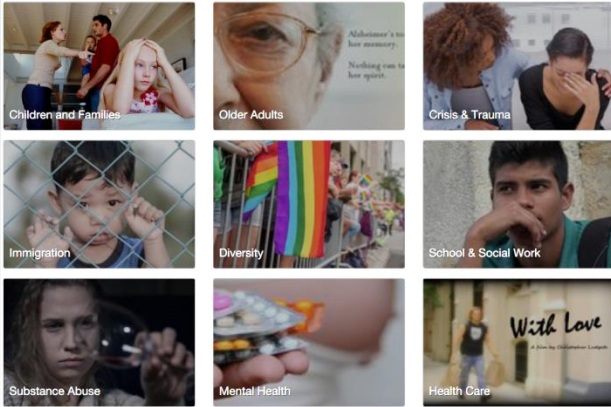
東京・官公庁 (03)6910-0525

東海大BC (0463)50-1250

岡山営業部 (086)222-7312

沖縄営業部 (098)887-3678

収録コンテンツは、ソーシャルワーク関連の教育カリキュラムで最も重要とされる12のトピックにわけられています。



- Children and Families (子どもと家庭)
- Diversity (多様性)
- School Social Work (スクールソーシャルワーク)
- Older Adults (高齢者)
- Substance Abuse (薬物乱用)
- Criminal Justice (刑事司法)
- Mental Health (メンタルヘルス)
- Health Care (ヘルスケア)
- Poverty (貧困)
- Crisis and Trauma (危機とトラウマ)
- Social Welfare (社会福祉)
- History of Social Work (ソーシャルワークの歴史)

## 収録コンテンツ例

- Geriatric Care Management (Microtraining Associates, 2016)  
 テキサス大学のソーシャルワーク分野の教授Sarah Swordsが、急速に拡大している高齢者人口の人口統計と高齢者医療マネジメントに焦点を当てて解説します。生物心理社会的な視点を使ったクライアント・デモンストレーションも収録します。
- Strike Dice! Betting on My Father (Filmmakers Library, 2011)  
 ギャンブルにのめり込む父親を路上生活から福祉施設に移そうとする娘をとりあげたドキュメンタリー。
- Person-Centred Thinking with Older People (London, England: Jessica Kingsley Publishers, 2015)  
 認知症後期におきる変化を通じて、専門家や家族は個人のアイデンティティ、人間関係、エモーショナル・ウェルビーイングをどのようにサポートすることができるのでしょうか。コミュニケーションスキル、関係スキルを発展させるためのツールを提供するモノグラフです。
- Overcoming Personal Biases in Social Work (Microtraining Associates, 2016)  
 福祉の専門家自身にもある偏見を克服するという困難な課題に焦点をあてます。ポストン大学ソーシャルワーク臨床助教授Dawn Belkin Martinez博士が、人種、階級、宗教、性的指向、年齢、個人主義、消費主義に対する先入観が、我々の全てにどのような影響を与えるかを検証します。
- Socio-Racial Roundtable: The Ecology of Negative Imagery, Gender Roles and Racism (Microtraining Associates, 2015)  
 3人の著名な専門家が、人種やジェンダーを取り巻く様々な問題について議論します。
- Affirmative Practice with LGBTQ Clients (Microtraining Associates, 2016)  
 ポストン大学ソーシャルワークスクールの臨床実践分野の教授Mark Gianino博士が、ソーシャルワーカーがLGBTQのクライアントに接する中で、単にLGBTQを許容するにとどまらず、専門知識、技能評価、介入、アドボカシーの統合へと導きます。
- Unequal Education: Revisited (Educational Video Center, 2014)  
 1992年に制作、NYのブルックスの二つの対照的な中学校を舞台に教育の不平等についてとりあげた公共放送シリーズ"Listening to America with Bill Moyers."の20年後、出演者が再会し、彼らのその後の苦労と長期的な影響を伝えます。

