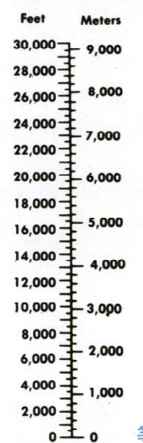


全世界航空地形図

アメリカ国家地球空間情報局 (NGA) 発行
JOG・TPC・ONC・JNC・GNC

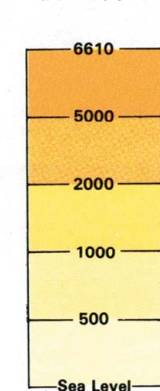
RELIEF PORTRAYAL

ELEVATION CONVERSION

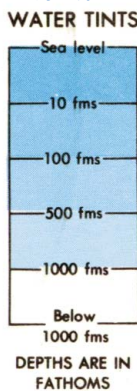


ELEVATION TINTS

陸地の高さ



海の深さ



等高線は 500m ごとに表示

特定の場所の高さ
CONTOURS

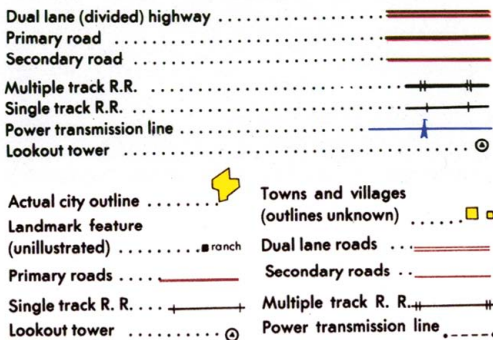
Basic interval 500 feet

SPOT ELEVATIONS

Accurate Elevation 0000
(Elevations are accurate to within 100 feet.)
Questionable Elevations x0000
(Elevations are accurate to within the foot value shown in parenthesis beneath the elevation figure.)
Critical elevation 0000
Location Undetermined 0000
(Vertical Accuracy unknown)
Lake elevation 0000
Stream elevation 0000
Asterisked elevations (*) represent the latest vertical information and may not agree with contours.

道路や鉄道などの記号

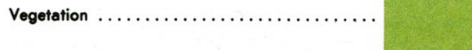
CULTURE



樹木などのあるエリア

VEGETATION

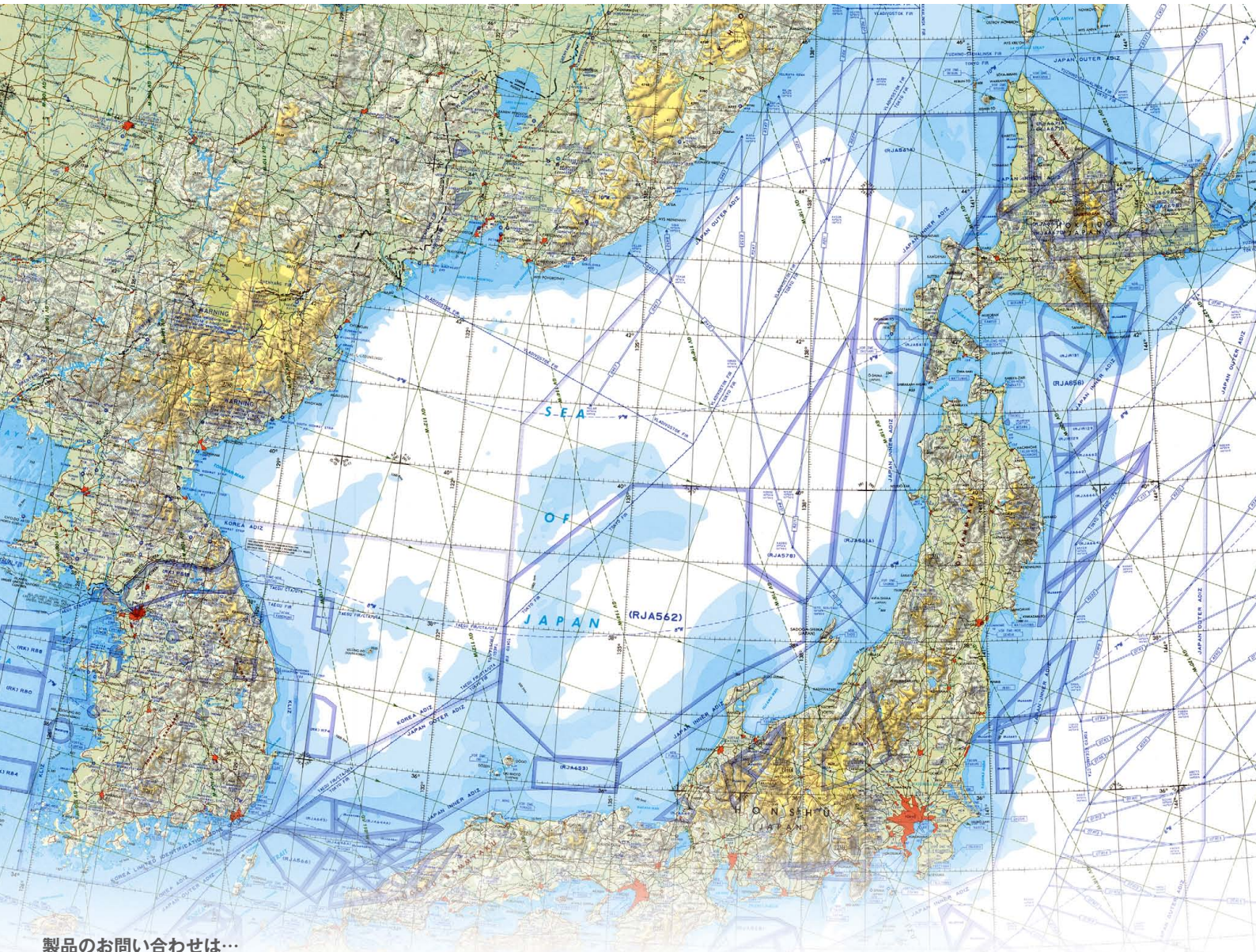
To assure legibility of significant relief, vegetation patterns are shown in relatively level areas only



紀伊國屋書店

株式会社紀伊國屋書店
〒153-8504 東京都目黒区下目黒 3-7-10
電子商品営業部
TEL 03-6910-0518
FAX 03-6420-1359
mail online@kinokuniya.co.jp

TPC 等倍出力サンプル (350dpi)



製品のお問い合わせは...

パシフィックヴィジョン株式会社 地図情報事業部
TEL : 03-3552-8625 FAX : 03-3552-8623 Email : map@pvc.jp
http://map.pvc.jp 〒104-0041 東京都中央区新富 1-8-6 SSビル 2F

全世界航空地形図とは

『航空地形図』とは5つの縮尺からなる、航空機運用のための地図としてアメリカの国家地球空間情報局（NGA）が発行する地形図です。

しかし一般的には「航空機運用地形図」の役割よりも、世界全体を同一のシリーズ地図として網羅しているので、地球を俯瞰する環境把握や登山計画の概念設定など、様々なシーンで愛用されています。

商品体系として、GNC、JNC、ONC、TPC、JOGの5種類があり、それぞれ縮尺が異なります。したがって掲載情報は順を追って詳細になります。

よくある質問

Q. 掲載の内容は？（等高線があるの？、どんな地図記号（地物）が載っているの？）

A. 「地形図」と称していますので、どのシリーズにも等高線とヒルシェード（山陰表現）が用いられています。航空機の運用から生まれたので特に顕著なのは山頂や塔がありますが、その他は日本の20万分の1地勢図に似ています。（本リーフレットの裏表紙に凡例を掲載していますのでご参考になして下さい）

Q. 発行年度が古いものがあるけど大丈夫ですか？

A. 日本のような多数の都市があり、道路網も細かな先進国の地図・地形図は地物が眼目ですので、更新も頻繁です。

ですが航空地形図では、大幅な都市開発等による地形変化がない限り、航空機運用の視点からはあまり地形図の更新を必要としません。同時に最大の縮尺でも1：250,000ですから、俯瞰で地形を把握する意味においては一般地図のように頻繁な更新ではないのです。

それでも必要な箇所は2007年、8年に更新がされています。いずれにせよ“統一的な図式での全世界地図シリーズ”という意味で価値・人気があります。

Q. 1枚のDVDにどのくらい入る？

A. JOGであれば40枚程度、その他の図種であれば10枚程度収録可能です。

Q. 閲覧するパソコンのメモリーはどのくらい必要？

A. ご使用されるパソコンのメモリーは、少なくとも2GB（ギガバイト）、快適に閲覧するには4GB以上を推奨しております。

Q. 地図を結合したい場合は？

A. 隣接した地図同士の結合等の編集作業は、フリーソフトで可能ですが、ユーザー様の加工によるオリジナルデータの保証は負い兼ねます。



全世界航空地形図（アカデミックプライス）

GNC、JNC、ONC、TPC、JOG 共通

ロット	値引き率	販売単価 (税込)
1～99枚目まで	---	@¥5,250
100～299枚目まで	10%	@¥4,725
300～499枚目まで	15%	@¥4,465
500枚目～	20%	@¥4,200

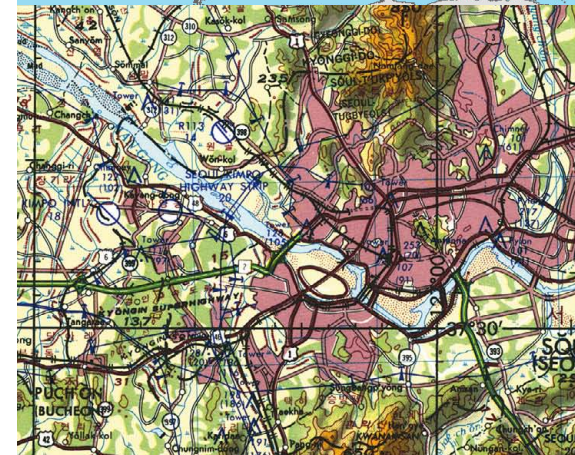
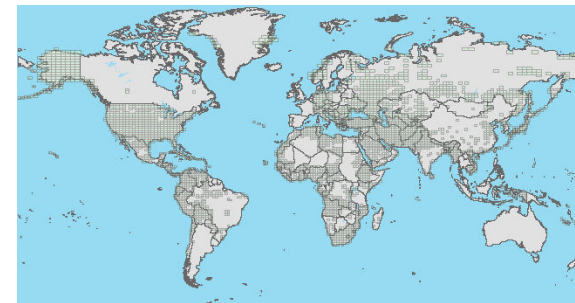
例) 350枚の場合
99枚×¥5,250 + 200枚×¥4,725 + 151枚×¥4,465
= ¥2,138,965-

JOG 25万分の1 航空地形図 (Joint Operations Graphic)

全3665枚。1958～2007年発行。

カバーエリア：世界の主要地域
＊道路、地名、主要目標物も掲載

■ 本シリーズ中、最も詳細な図種。日本では全国の道路地図帳などにも採用される縮尺です。都市の広がりや山地などの詳細な情報も得ることが出来ます。

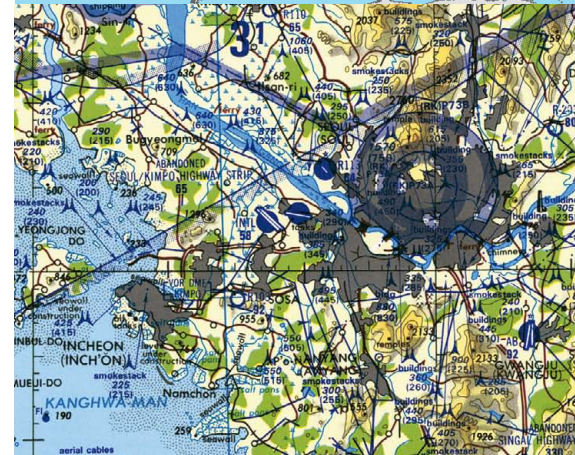
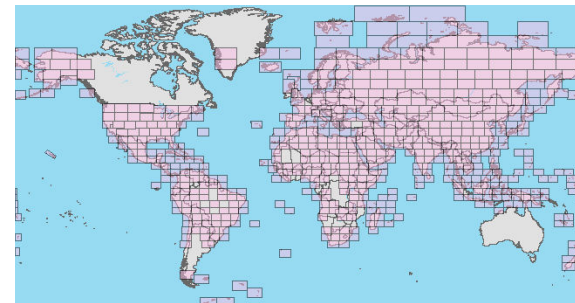


TPC 50万分の1 航空地形図 (Tactical Pilotage Chart)

全773枚。1968～2002年発行。

カバーエリア：南極大陸、カナダ、オーストラリア、南米の一部、グリーンランド等を除く陸地
＊道路、地名、主要目標物も掲載

■ 右記の3種に比べてもかなり詳細度が増し、主要幹線道路や鉄道などの都市間のつながりや、地形のつながりなど国単位での調査などに役立ちます。

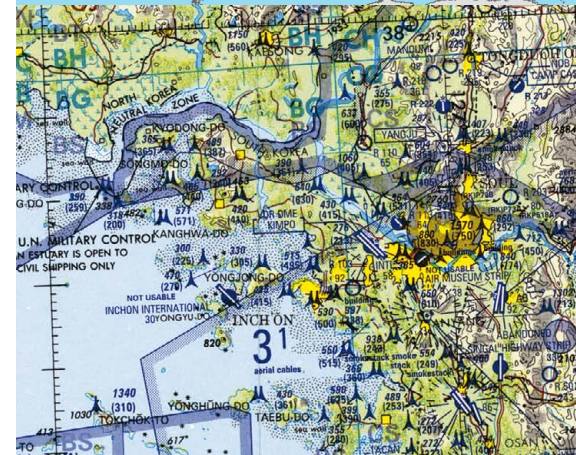
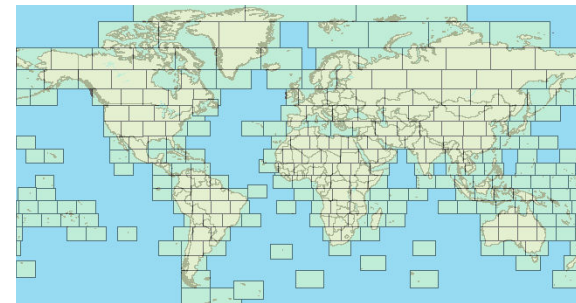


ONC 100万 分の1 航空地形図 (Operational Navigation Charts)

全302枚。1961～2005年発行。

カバーエリア：南極大陸を除く全陸地
＊道路、地名、主要目標物も掲載

■ 地図帳ではとても収載できない縮尺です。それでもほぼ世界を網羅しています。など一般的には地図類が入手にくい地域の地図情報を得る場合に役立ちます。

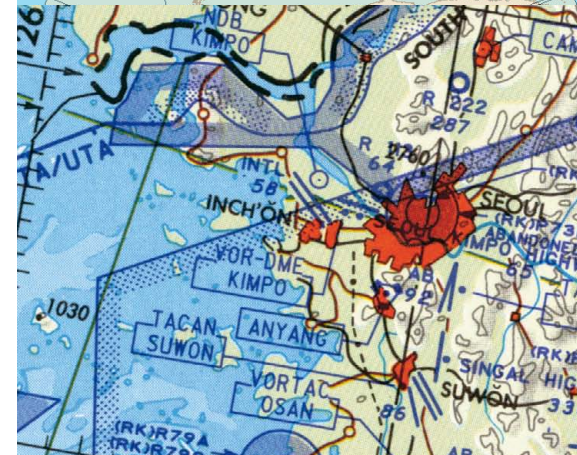
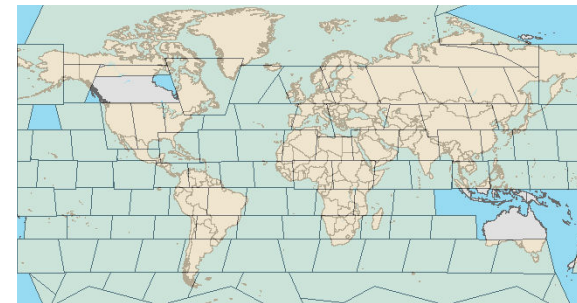


JNC 200万分の1 航空地形図 (Jet Navigation Charts)

全111枚。1971～1999年発行。

カバーエリア：南極大陸の一部、カナダの一部、オセアニアの一部を除く全陸地。

■ 地図帳などのスケールを大きく超える縮尺ですが、GNCよりも詳細に把握する場合に適しています。

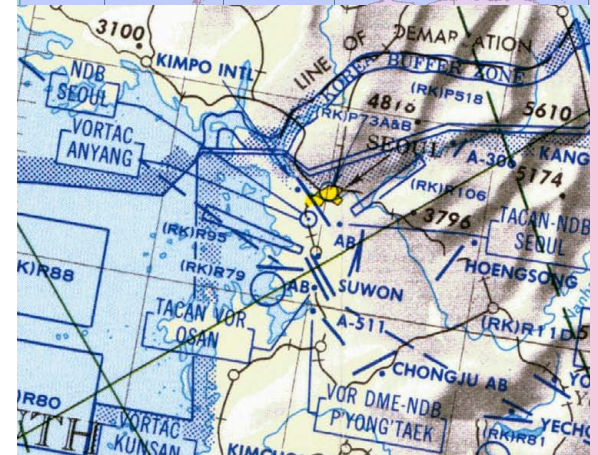
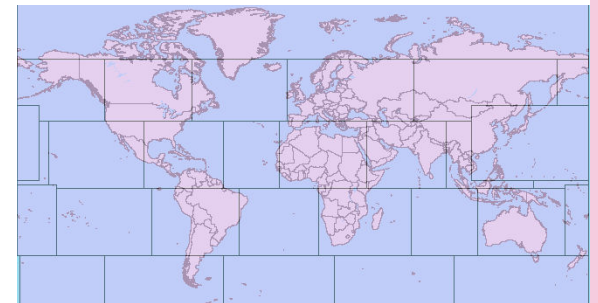


GNC 500万分の1 航空地形図 (Global Navigation Charts)

全27枚。1987～2004年発行。

カバーエリア：全世界の海洋及び陸地。

■ 地球全体の環境などを大づかみに知ることに適しています。いわゆるブック形式の「世界地図帳」よりも詳細で、1面のトリミング範囲も広いので河川の山脈との関係や動植物の分布などの把握にも適していて多目的に使えます。



すべてのTIFFデータとしてDVDに収納してお引渡しとなります データサイズはJNC、GNC、ONC、TPCは約1460×1060mm(400dpi・約400MB)、データの閲覧には以下の環境が必要です・DVDドライブのあるパソコン（Windows、Macなど）・画像ビューア・2GB以上の空きメモリ・2GB以上の空きディスク容量。
※データの改変は個人使用の範囲内でのみ許可しますが、元データまたは加工したデータを発行者の許可無く二次配布及び、第三者がダウンロード可能な状態でお問い合わせは、パンフィックヴィジョン株式会社・地図情報事業部 TEL 03-3552-8622 FAX 03-3552-8623 E-mail map@pvc.jp まで。

JOGは約730×560mm(400dpi・約100MB)です。スク容量。
サーバーにアップロードすることは固く禁じます。