

治療薬 マニュアル

WEB [法人サービス]

医学書院発行『治療薬マニュアル[※]』に準拠した、
すべての医療従事者のための“くすり”のデータベースが、
Webブラウザでご利用いただけます。



診察室で



薬剤部で



ナース
ステーションで



“くすり”のデータベース
治療薬マニュアル

識別コード・索引
も充実

ほとんど全ての
医療用医薬品
を収録

※ 2018年3月現在、「治療薬マニュアルWEB」は、「治療薬マニュアル2018」（書籍）に準拠しています。

- 2017年11月22日付薬価基準収載分までの医療薬を収録（2017年7月以降に収載された後発品および一部の配合剤を除く）。
- 便覧の情報は2017年10月末日入手分までの添付文書、医薬品副作用情報、医薬品安全対策情報、公表された薬価、その他の資料に基づいて改訂しました。

治療薬 マニュアル

医療従事者のための WEB

◆すべての医療従事者を対象とした薬剤データベース

添付文書情報をわかりやすく整理し、さらに各領域の専門医による実践的な臨床解説を加えた、全医療従事者に向けた薬剤データベース。ほぼすべての医療用医薬品を収載し、臨床上有用な情報も満載。

◆充実した検索機能

コントロールフレーム (条件検索)

「薬品名」「適応症」「禁忌」「副作用」「薬効分類」「製薬会社」のいずれかの条件を満たす項目から、複合検索で本文を開くことができます。

参考 ボタン：検索補助機能で検索語入力をアシストします。

リストフレーム

目次リスト：階層構造になっている目次から、本文を開くことができます。

検索結果リスト：項目を選択すると該当項目の解説が表示されます。

本文フレーム

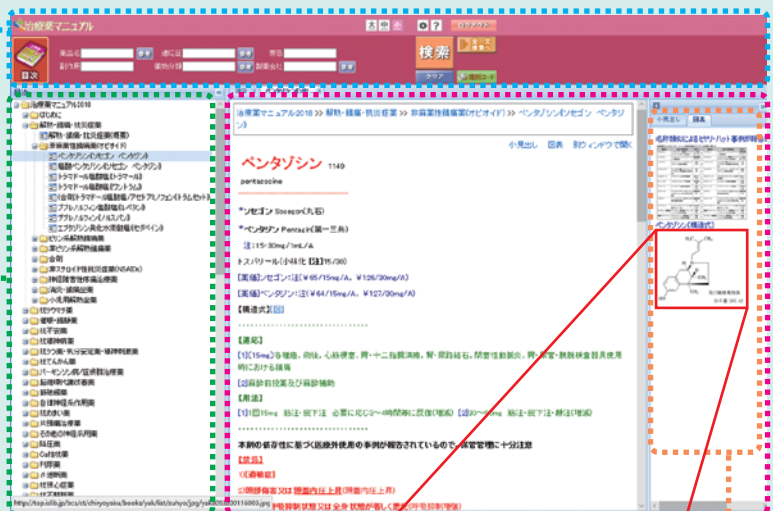
ディレクトリ表示：表示している本文の書籍における目次(薬効分類)の階層が一番上に表示されます。

小見出し：本文中の【作用】【注意】など、小見出しをリスト表示します。クリックすると、その項目にジャンプします。

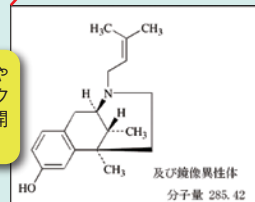
図表：本文中にある図表名や写真名をリスト表示します。

参照項目：本文中に含まれる参照先の項目をリスト表示します。

別ウインドウで開く：該当する本文を別の独立したウインドウで表示します。

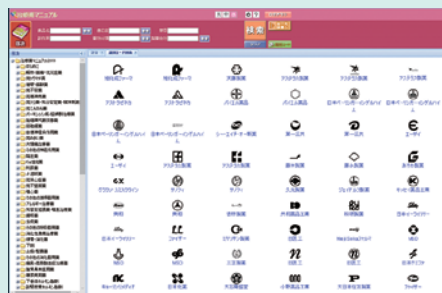


本文中のアイコン[図][表]や図表リストのサムネールをクリックすると、別ウインドウを開いて図表を表示します。



本文サブリストフレーム

本文内の小見出しや参照項目、画像のリストを表示する領域です。必要に応じて開きます。



識別コード検索

会社マーク、会社コードなどを選択することにより、製薬会社の薬剤がリスト表示され、本文を開くことができます。

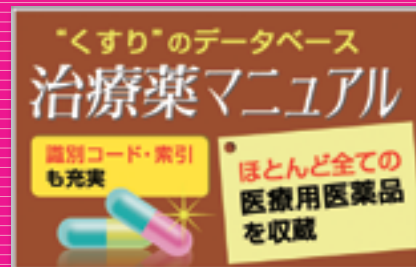


コントロールフレーム (全文検索)

『治療薬マニュアルWEB』の全文を対象に、検索ボックスに入力された文字列が含まれる項目を、ANDまたはOR条件により検索します。本文フレームに検索結果リストが表示され、該当する項目を選択し本文を開くことができます。「条件検索」と切り替えてご利用ください。

“くすり”のデータベース

[法人サービス]



◆導入は非常に簡単

本サービスは、『治療薬マニュアル』のWebサーバーに、インターネット経由でアクセスすることによってご利用いただけます。したがって、データのインストールなどは不要で、導入は非常に簡単です。Webブラウザがそのまま利用画面になります。

◆スマートフォン・タブレット専用画面

スマートフォンやタブレットのWebブラウザでは、最適化された専用画面に切り替わります。端末に合わせた見やすい画面でご利用ください。



◆1年単位での契約

契約期間は1年間で、更新の場合も同様です。契約期間内は、その施設に所属されている方であれば誰でも利用でき、利用できるパソコンが限定されることもありません。

◆使用する規模や頻度に応じて、契約価格の選択が可能

本製品は、契約するライセンス数に応じて価格が設定されています。ライセンス数は、本サービスを同時に起動できる端末の台数(同時ログイン数)の上限になります。また、さらに利便性を広げる「リモートアクセス特約」も用意しており、VPNなどを通じたリモートアクセスが可能になります。

※裏面の価格表をご確認ください。

※リモートアクセスのための環境(機器、ソフトウェア、通信手段等)は、お客様にご用意いただく必要があります。

ハンディサイズ本では唯一「使用上の注意」をすべて収録



治療薬マニュアル2018

監修 高久史磨 / 矢崎義雄

編集 北原光夫 / 上野文昭 / 越前宏俊

- 収録薬剤数は約2,300成分・18,000品目。2017年に記載された新薬を含むほぼすべての医薬品情報を掲載。
- 添付文書に記載された情報を分かりやすく整理し、各領域の専門医による臨床解説を追加。
- 医薬品レファレンスブックとして、医師・薬剤師・看護師ほかすべての医療職必携の1冊。
- 電子版は、2018年4月(予定)の薬価改定に対応。

特設サイト開設! chimani.jp

●B6 頁2752 2018年 定価: 本体5,000円+税 [ISBN978-4-260-03257-5]

治療薬 マニュアル

WEB [法人サービス]

概要

病院や企業、学校などの施設単位でご契約いただき、その施設の方々にインターネット経由で「治療薬マニュアルWEB」をご利用いただくサービスです。施設のネットワーク環境上の端末で利用可能です。ご利用に際しては「治療薬マニュアルWEB 法人サービス利用規約」の遵守が必要です。
なお、リモートアクセス特約時のリモートアクセス環境 (VPN等の機器、ソフトウェア、通信手段等) は、お客様にご用意いただく必要があります。

認証方式

施設が管理するネットワークのグローバルIPアドレスにより認証します。また、ご契約時に定めるライセンス数(同時ログイン数の上限)でのアクセス制限を行います。

利用料金

1回の契約でご利用いただける期間は1年間です。契約時に1年分のご利用料金をお支払いいただきます。ご利用料金は、契約するライセンス数(同時ログイン数の上限)毎に設定され、「ライセンス数3」の69,000円(税別)からご用意しております。

ご利用環境

パソコンでご利用になる場合の動作環境

●推奨ブラウザ Microsoft Edge、Internet Explorer、Google Chrome、Firefox、Safari(MacOS)の最新版

スマートフォンやタブレットでご利用になる場合の動作環境

●iOS 端末 iOS8.0以降の標準ブラウザ

●Android 端末 Android4.1以降の標準ブラウザ

※Web ブラウザでは、JavaScript、Cookie およびSSLを受け付ける設定が必要です。

『治療薬マニュアルWEB法人サービス』価格表

認証方式	コード	ライセンス数 (同時ログイン数の上限)	年間使用ライセンス価格	
			リモートアクセス特約なし	リモートアクセス特約あり
ID認証	C-03ID	～3	本体69,000円+税	本体75,900円+税
IP認証	C-03IP	～3	本体69,000円+税	本体75,900円+税
	C-05IP	～5	本体105,000円+税	本体115,500円+税
	C-10IP	～10	本体190,200円+税	本体209,220円+税
	C-25IP	～25	本体462,000円+税	本体508,200円+税
	C-50IP	～50	本体853,200円+税	本体938,520円+税
	C-100IP	～100	本体1,488,000円+税	本体1,636,800円+税

※左記価格は、2018年3月現在の価格です。必ず最新の価格をご確認ください。

※左記価格は、契約日から1年間使用する際の価格です。前納一括払いにてお支払いください。

※ユーザー認証は、契約法人のグローバルIPアドレスにより行います。ただし、価格表のコード「C-03ID」については、弊社発行のIDおよびユーザー様が管理するパスワードでの認証になります。

無料トライアル

本サービスと同じ内容がお試しいただける「治療薬マニュアルWEB」無料トライアルをご用意しております。詳しくは、取扱店または医学書院までお問い合わせください。

まずは
お試し
ください!

【医学書院 販売課】

TEL 03-3817-5650 FAX 03-3815-7804 E-mail sd@igaku-shoin.co.jp

『治療薬マニュアルWEB』の個人利用をご希望の場合は、下記のサイトをご参照ください。

医学書院ライブラリー

<http://www.islib.jp/>

〈取扱店名〉



医学書院

〒113-8719 東京都文京区本郷1-28-23
<http://www.igaku-shoin.co.jp>

【EP開発課】 TEL 03-3817-5792 FAX 03-3815-2365
E-mail emsp@igaku-shoin.co.jp

【販売・PR部】 TEL 03-3817-5650 FAX 03-3815-7804
E-mail sd@igaku-shoin.co.jp