

知りたい情報がいつも手元に。全医療職を支える総合診療データベース

今日の診療

病院フルアクセスプラン



研修医・看護師・メディカルスタッフ向け
コンテンツも豊富な

プレミアムプラスがおすすめ!

好評!

患者さんへの説明ツールが一層充実
診療報酬点数・薬価掲載

無料
トライアル
受付中



医学書院

スタッフの業務負荷の軽減、教育支援、 患者さんの満足度アップ—— 「今日の診療」が、すべて叶えます

総合診療データベース「今日の診療」は、あらゆる診療科のエキスパート1万名が10万項目を解説。最新の医療情報やエビデンスはもちろん、診断・治療・処方・患者ケア、さらに診療のTipsまで網羅。豊富なコンテンツ/多彩な機能/高性能な検索システムが、多忙かつ緊急度の高い医療現場を強力に支えます。



「働き方改革」に貢献

必要なとき、確かな情報にアクセスできる「今日の診療」なら、現場の疑問も即解決。業務効率の改善につながります。電子カルテにもコピー＆ペーストできるため、業務負荷の軽減にも役立ちます。

最新情報がいつもお手元に

収録コンテンツの改訂に伴い、データをアップデート。
院内LAN・インターネットいずれにも対応しており、院内・院外問わずいつでもご利用いただけます。
若手スタッフの教育支援、自己学習・資料作成のサポートなどにも好評です。

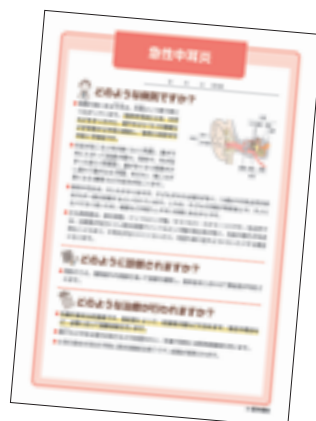
全医療職をサポートするコンテンツ

院内の医療職だれでも活用できる多彩なコンテンツを掲載。日常診療はもちろん、専門外の疾患にも遭遇する当直や救急の場面でもフル活用できます。また、相談できるスタッフがその場にいないときも心強い味方に。タブレットやスマートフォンからも利用できるため、携行品の限られる訪問診療や出張先、さらに実習・研修など、あらゆるシーンで活躍します。

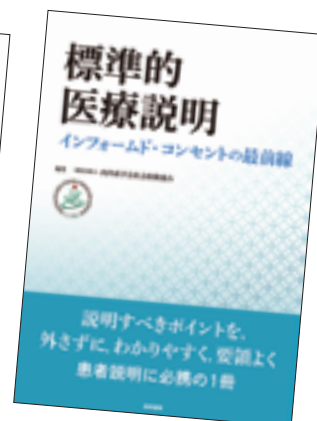


患者さんへのサービスも向上

診療中、疾患説明の時間が十分にとれない…。そんなときは「患者説明資料」がおすすめです。疾患や治療の概要を平易な言葉で1枚の紙にまとめました。その場で印刷して患者さんにお渡しいただくことで、初めての疾患に不安を感じている患者さんや患児の保護者をサポートします。新規掲載の「標準的医療説明」には、患者説明をわかりやすく行うためのポイントが満載です。



患者説明資料



標準的医療説明

信頼のコンテンツ × 高機能システム それは最強の臨床ツールです

コンテンツは、第一線の専門家による丁寧な執筆・編集作業を経てリリース。

歴史ある日本の医療専門出版社だから実現できる安心のクオリティです。

また、直感的なインターフェースに加えさまざまな検索方式^{※1}に対応しており、知りたい情報がすぐ見つかります。

※1 検索方式は、条件・全文・絞り込み・コンテンツ別・コンテンツ横断・薬剤関連の詳細検索（薬品名・薬効分類・適応症・禁忌・副作用・製薬会社・識別コード）などに対応。



見やすいインターフェース
高機能な検索システム

コンテンツを拡充した「プレミアムプラス」もご用意

「プレミアム」では16コンテンツ、「プレミアムプラス」では31コンテンツをご利用いただけます^{※2}。

『標準的医療説明』、『患者説明資料』により、インフォームド・コンセントもカバーします。

がん診療関連コンテンツも充実の「プレミアムプラス」は、研修医や若手医療者に人気の

『レジデントマニュアル』シリーズを多数収載。さらに、看護師必携の『NANDA-I 看護診断 定義と分類』をはじめ、
メディカルスタッフ向けコンテンツも充実したプランです。

※2 職種ごとのおすすめコンテンツについては、右頁(5頁)のアイコン(医研看薬検調)および6頁もご覧ください。

「診療報酬点数」「薬価情報」も収載 医事課の業務もスムーズに

「診療報酬点数」^{※3}「薬価情報」を標準収載。「医薬品と対応病名検索オプション」^{※4}も追加いただけます。

※3 令和4年度診療報酬改定。 ※4 「医薬品と対応病名検索オプション」の詳細は6頁をご覧ください。

コンテンツ一覧

医…医師向け 研…研修医・医学生向け 看…看護師向け 薬…薬剤師向け
検…臨床検査技師向け リ…PT・OT・ST(リハビリテーション職)向け 事…医事課向け



医研看薬検リ
今日の治療指針
 2023年版



医研看薬検リ
今日の治療指針
 2022年版



医研看薬
治療薬マニュアル
 2023



医研看検
臨床検査データブック
 2023-2024



医研
今日の診断指針
 第8版



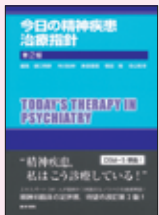
医研
標準的医療説明



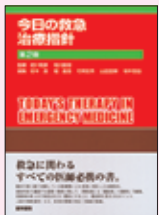
医研看
ジェネラリストのための内科診断リファレンス



医
今日の小児治療指針
 第17版



医
今日の精神疾患治療指針
 第2版



医
今日の救急治療指針
 第2版



研
急性中毒診療レジデントマニュアル
 第2版



研
新臨床内科学
 第10版



研
内科診断学
 第3版



医
今日の皮膚疾患治療指針
 第5版



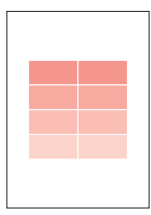
医リ
今日の整形外科治療指針
 第8版



医研看薬検リ
医学書院 医学大辞典
 第2版



医研看薬
患者説明資料



事
診療報酬点数表



事
薬価情報



医研
がん診療レジデントマニュアル
 第9版



医薬
がん薬物療法副作用管理マニュアル
 第2版



医薬
がん化学療法レジメン管理マニュアル
 第3版



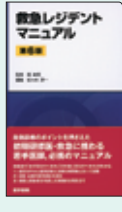
研
内科レジデントマニュアル
 第9版



研
小児科レジデントマニュアル
 第4版



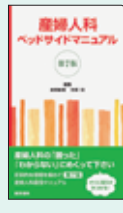
研
精神科レジデントマニュアル
 第2版



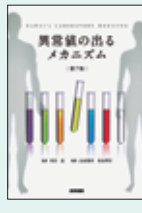
研
救急レジデントマニュアル
 第6版



研
外科レジデントマニュアル
 第4版



研
産婦人科ベッドサイドマニュアル
 第7版



研検
異常値の出るメカニズム
 第7版



看
NANDA-I看護診断定義と分類
 2021-2023



看
疾患別看護過程+病態関連図
 第4版



リ
今日のリハビリテーション指針



リ
今日の理学療法指針



リ
PT臨床評価ガイド

※データアップデート…WEB版は3月ごろ、イントラネット版は夏ごろを予定しております。収録コンテンツおよび内容は、予告なく変更・修正される場合があります。


確かな知識とノウハウが、現場の即戦力に

ハッとしたとき、念のため調べたいとき、突発的な事態が発生したとき。そのたびにさまざまな書籍やインターネットからの確かな情報を探すのは大変な労力です。「今日の診療」なら、専門家1万人の知識とノウハウを一瞬で検索できるため安心感が違います。病院全体の情報環境整備の一環として、全国700以上の施設様にご利用いただいております。

医療職別 おすすめコンテンツ一覧


プラスは「プレミアムプラス」にのみ収録

**研修医
医学生**



- ▶ 今日の治療指針
- ▶ 治療薬マニュアル
- ▶ 臨床検査データブック
- ▶ 今日の診断指針
- ▶ 標準的医療説明
- ▶ ジェネラリストのための内科診断リファレンス
- ▶ 急性中毒診療レジデントマニュアル
- ▶ 新臨床内科学
- ▶ 内科診断学
- ▶ 医学書院 医学大辞典
- ▶ 患者説明資料
- ▶ 内科レジデントマニュアル **プラス**
- ▶ 小児科レジデントマニュアル **プラス**
- ▶ 精神科レジデントマニュアル **プラス**
- ▶ 救急レジデントマニュアル **プラス**
- ▶ 外科レジデントマニュアル **プラス**
- ▶ 産婦人科ベッドサイドマニュアル **プラス**
- ▶ 異常値の出るメカニズム **プラス**
- ▶ がん診療レジデントマニュアル **プラス**
- ▶ がん薬物療法副作用管理マニュアル **プラス**
- ▶ がん化学療法レジメン管理マニュアル **プラス**

医師




- ▶ 今日の治療指針
- ▶ 治療薬マニュアル
- ▶ 臨床検査データブック
- ▶ 今日の診断指針
- ▶ 標準的医療説明
- ▶ ジェネラリストのための内科診断リファレンス
- ▶ 今日の小児治療指針
- ▶ 今日の精神疾患治療指針
- ▶ 今日の救急治療指針
- ▶ 今日の皮膚疾患治療指針
- ▶ 今日の整形外科治療指針
- ▶ 医学書院 医学大辞典
- ▶ 患者説明資料
- ▶ がん診療レジデントマニュアル **プラス**
- ▶ がん薬物療法副作用管理マニュアル **プラス**
- ▶ がん化学療法レジメン管理マニュアル **プラス**

薬剤師




- ▶ 今日の治療指針
- ▶ 治療薬マニュアル
- ▶ 医学書院 医学大辞典
- ▶ 患者説明資料
- ▶ がん薬物療法副作用管理マニュアル **プラス**
- ▶ がん化学療法レジメン管理マニュアル **プラス**

**臨床検査
技師**




- ▶ 今日の治療指針
- ▶ 臨床検査データブック
- ▶ 医学書院 医学大辞典
- ▶ 異常値の出るメカニズム **プラス**

医事課



- ▶ 診療報酬点数
- ▶ 薬価情報
- ▶ 医薬品と対応病名検索オプション
(追加プラン)

看護師



- ▶ 今日の治療指針
- ▶ 治療薬マニュアル
- ▶ 臨床検査データブック
- ▶ ジェネラリストのための内科診断リファレンス
- ▶ 医学書院 医学大辞典
- ▶ 患者説明資料
- ▶ NANDA-I 看護診断 定義と分類 **プラス**
- ▶ 病期・病態・重症度からみた
疾患別看護過程+病態関連図 **プラス**

**PT・OT・ST
(リハビリテーション職)**




- ▶ 今日の治療指針
- ▶ 今日の整形外科治療指針
- ▶ 医学書院 医学大辞典
- ▶ 今日のリハビリテーション指針 **プラス**
- ▶ 今日の理学療法指針 **プラス**
- ▶ PT臨床評価ガイド **プラス**

医薬品と対応病名検索オプション(別料金) 一般財団法人日本医薬情報センター(JAPIC)提供

- すべての薬剤について最新の添付文書が閲覧できます。
- 「病名」と対応する「医薬品」の確認ができ、レセプトチェックに便利(レセ電算コード、ICD10のコードの確認もできます)。
- 医薬品の効能・効果に対する標準病名と、その妥当性(◎、○、△、×で評価)の確認が可能です。
- 収録コンテンツ『今日の治療指針』の処方例や、『治療薬マニュアル』からのリンクによる参照が可能です。

検索機能

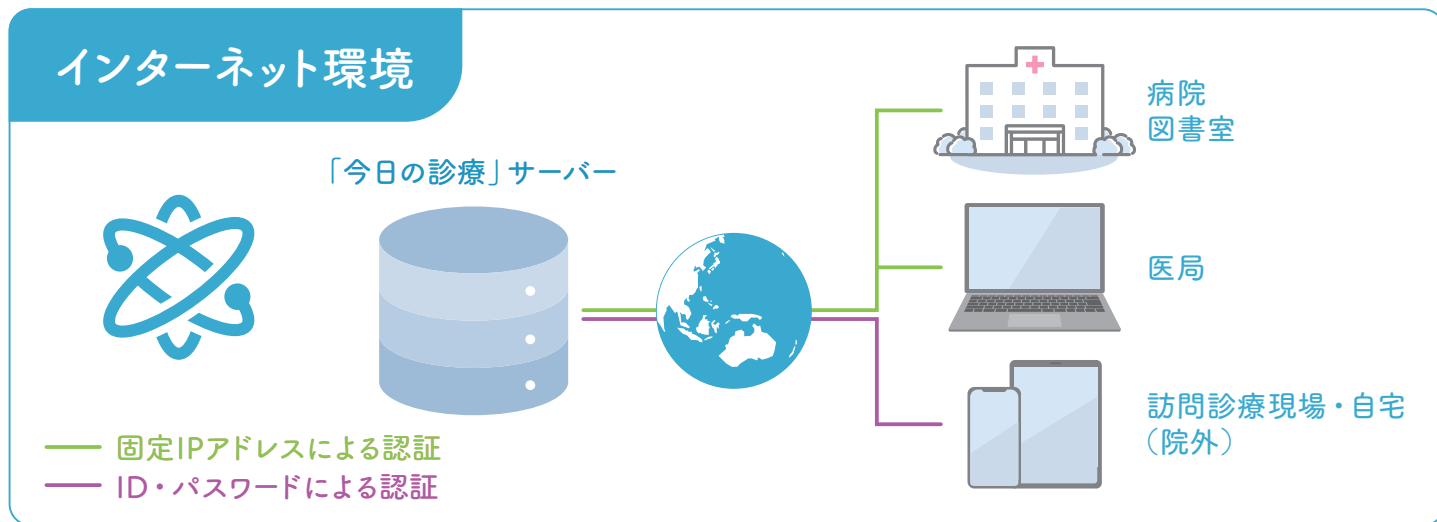
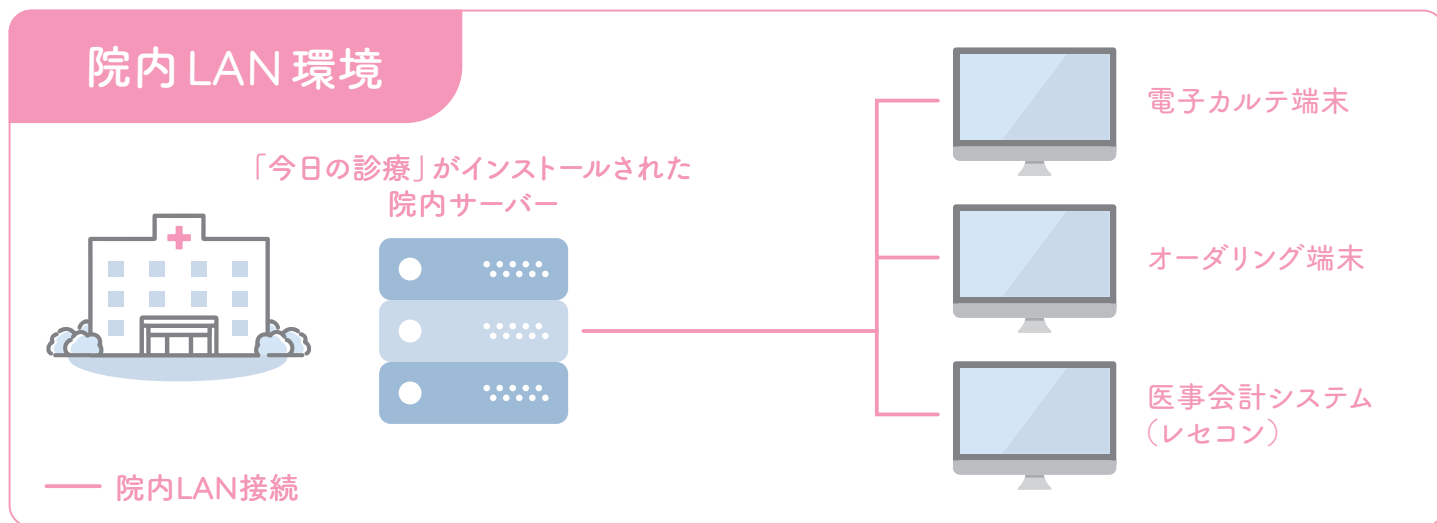
- 病名(慣用名を含む)、商品名、一般名、薬効分類、ICD10コードからそれぞれ検索可能
- 病名に対する薬剤使用の「妥当性」「後発品」「投与経路」など、多彩な絞り込み機能を搭載
- 本文にある  リンクのクリックにより、本オプション内にあるその薬剤の情報を参照

さまざまな利用環境に対応 だから、みんなが使いやすい

院内LANでもインターネットでも 電子カルテや医事会計システムなどの院内LAN（イントラネット）に接続された診療端末をはじめ、医局や図書室などのインターネットに接続された端末でもご利用いただけます。

同時アクセス数は無制限 本製品に同時アクセス数の制限はありません。病院全体（診察室、医局、薬剤部、研修医教育、図書室、医事業務など）で皆様同時にご利用いただけます。

院外でも使えます 固定IPアドレスによる認証方式に加え、ID・パスワードによる認証にも対応。固定IPアドレスを持たない病院でも本製品の導入が可能です。また、契約施設の職員なら院外でもご利用可能です。



利用環境・動作環境

インターネット環境とLAN（イントラネット）環境の両方の端末でご利用いただけますが、LAN環境においてはサーバー用PCに「今日の診療」のインストールが必要です（下記、動作環境を事前にご確認ください）。インターネット環境にある端末では、病院のグローバルIPアドレスを認証しますが、ID・パスワードによる認証も可能です。

LAN（イントラネット）での動作環境（2023年6月現在）

【サーバーおよびネットワークについて】

- Windows11、10が正常に動作するコンピュータ（Windows Server 2022、2019、2016などのServer系OSを推奨）
※クライアント系OSをサーバーとして使用する場合、同時アクセス数にご注意ください。同時アクセス数が増えるにつれ、レスポンスが低下します。
- HDD 空き容量：35GB 以上
※アクセスの集中が予想される場合は、より高速・大容量メモリ搭載のものをご用意ください。
※「医薬品と対応病名検索オプション」をご利用の場合、HDD 空き容量がさらに10GB以上必要となります。
- メモリ：8GB以上
- 院内LAN環境で利用するには、インターネットに接続しているPCで「今日の診療」のコンテンツをダウンロードしたうえで、院内サーバーにインストールいただく必要があります。

【クライアントマシンについて】

- ◆Webブラウザおよびインターネット閲覧環境
対応ブラウザ：Microsoft Edge、Google Chrome、Firefox、Safari（Mac OS）

◆スマートデバイスの動作環境（推奨）

- iOS（12以降）：Safari
- Android（8.0以降）：Google Chrome
- ※いずれのブラウザについても最新版にアップデートしてのご利用を推奨いたします。
- ※ご利用中は、端末がネットワークに接続されている必要があります。
- ※各製品名は、各社の商標、または登録商標です。

【リモートアクセス用ID・パスワード利用時のご注意】

- ・接続方式は、インターネットアクセス方式のみとなります。イントラネット環境下では利用できません。
- ・リモートアクセス用ID・パスワードのご利用は、契約施設に所属されている職員の方に限らせていただきます。
- ・ID・パスワードの漏洩等で不正利用が確認された場合、予告なくアクセスを停止させていただく場合がございます。
- ・パスワード等が分からなくなった場合は、契約施設の管理者様にお問い合わせください。
- ・リモートアクセス用IDは一定期間ごとに変更されます（利用期間を設けています）。

「今日の診療」5大ポイント

1

信頼と実績

専門家による丁寧な執筆・編集作業を経てリリースされた安心と信頼のコンテンツ。これまでに全国700以上の施設様にご利用いただいております。



2

圧倒的情報量×コンスタントなアップデート

著者1万名・項目10万件・図表1万6千点超。この膨大なデータから、直感的ユーザーインターフェースにより必要な情報に瞬時に到達できます。定期的なデータ更新として、薬剤情報はもちろん、日常診療で遭遇する1,150以上の疾患・症候の解説を毎年完全新原稿でアップデート。掲載コンテンツは順次改訂されるため、常に最新情報で安心です。

著者

1万名

項目

10万件

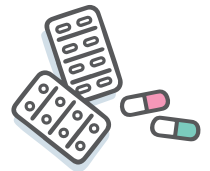
図表

1万6千点

3

診療現場で役立つ処方情報

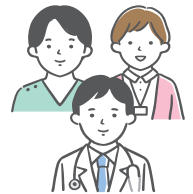
『今日の治療指針』は、医師になじみのある代表的な商品名で「処方例」を記載。「処方上の注意」や「薬剤の使い分け」の解説も充実しています。また、「処方例」には治療薬情報へのリンクがあるため、再検索することなく一瞬で薬剤の詳細を確認できます。



4

あらゆる医療職が利用できる多彩なコンテンツ

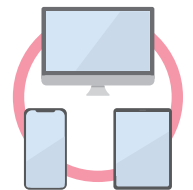
多職種で活用できるコンテンツが満載。例えば『今日の治療指針』では、「患者説明のポイント」「看護・介護のポイント」「服薬指導・薬剤情報」もしっかり解説。医師だけでなく、研修医・看護師・薬剤師にも好評です。また、「診療報酬点数」「薬価」も掲載。「医薬品と対応病名検索オプション」とともに、医事課の業務をサポートします。



5

同時アクセス無制限・施設外からもアクセス可能

同時アクセス数に制限はありません。また、施設内の電子カルテ・レセコン端末のほか、施設外からもPC・タブレット・スマートフォンでアクセスいただけます。携行品の限られる訪問診療などの現場でも活躍します。



詳しくは

🔍 今日の診療 法人向け



WEBでの面談・説明会にも対応しております。

詳細は弊社ホームページをご覧ください。下記販売・PR部までお問い合わせください。

〈代理店名〉



医学書院

〒113-8719 東京都文京区本郷1-28-23
<https://www.igaku-shoin.co.jp>

【販売・PR部】 TEL 03-3817-5652 FAX 03-3815-7804
E-mail em@igaku-shoin.co.jp

【EP開発1課】 TEL 03-3817-5792 FAX 03-3815-2365
E-mail emsp@igaku-shoin.co.jp

HEY2306