

2023年

MF

MedicalFinder



詳しくは <https://www.igaku-shoin.co.jp/b2b/medicalfinder>

施設内外からアクセス可能!

リモートアクセスも追加料金なしでご利用いただけます。

医療系大学・専門病院でも好評!

施設のニーズに合ったプランを選択可能です。

まずは

**無料
トライアル**

をご利用ください!



医学書院

MedicalFinderは 医学書院が提供する 電子ジャーナルサービスです。

臨床現場で、
研究室で、
学生教育で、



医療関係者を強力にサポート!

豊富な
情報量

全54誌、約46万件の論文を収載。
エンバーゴなしで最新号を閲覧可能で、
豊富なバックナンバーもご用意しています。

利便性
の向上

共通ID/PWによって、施設内外からのアクセスが可能。
場所や時間、端末を選ばずアクセス可能です。
医中誌WEBなどからリンクもしており、情報検索の時間が短縮できます。

管理
コストの
削減

冊子体に付随する貸出業務など管理の手間、
製本コスト、紛失のロスなどがなくなり、
限りあるリソースを他業務に振り分けることが可能です。

収録雑誌 論文閲覧ランキング(2021年1~12月)

RANK	雑誌名	RANK	雑誌名	RANK	雑誌名
1	<i>medicina</i>	6	検査と技術	11	臨床検査
2	PT <small>理学療法 ジャーナル</small>	7	臨床外科	12	臨床皮膚科
3	胃と腸	8	BRAIN and NERVE	13	LISA
4	総合リハ <small>総合リハビリテーション</small>	9	総合診療 <small>旧誌名: JIM</small>	14	臨床眼科
5	<i>INTENSIVIST</i>	10	看護管理	15	看護教育

平均閲覧数/年間 医科大学:約17,000件 医療系大学:約6,000件 病院(中規模以上):約5,000件

MedicalFinder収録雑誌一覧(2022年6月現在)

タイトル	収録年
公衆衛生	2000～
medicina	2000～
胃と腸	1966～ 創刊号から閲覧可能
呼吸と循環	2000～2016 2017年より下記2誌に
呼吸器ジャーナル	2017～
循環器ジャーナル	2017～
精神医学	2000～
臨床外科	2000～
臨床整形外科	2000～
臨床婦人科産科	2000～
臨床眼科	2000～
耳鼻咽喉科・頭頸部外科	2000～
臨床皮膚科	2000～
臨床泌尿器科	2000～
総合診療 旧誌名:JIM	2000～
Cancer Board Square (2019年12月休刊)	2015～2019
糖尿病診療マスター (2017年12月休刊)	2003～2017
BRAIN and NERVE	2007～ 2000～2006年は統合前の下記2誌
脳と神経	2000～2006
神経研究の進歩	2000～2006
生体の科学	2000～
日本内視鏡外科学会雑誌	2000～
肝胆膵画像 (2012年12月休刊)	2008～2012
消化器画像	2003～2007

タイトル	収録年
脳神経外科	2000～
病院	2000～
臨床検査	2000～
検査と技術	2000～
LiSA (株式会社メディカル・サイエンス・インターナショナル刊行)	2007～
LiSA 別冊 (株式会社メディカル・サイエンス・インターナショナル刊行)	2018～
INTENSIVIST (株式会社メディカル・サイエンス・インターナショナル刊行)	2009～
Hospitalist (株式会社メディカル・サイエンス・インターナショナル刊行)	2013～
総合リハビリテーション	1973～ 創刊号から閲覧可能
理学療法ジャーナル	1967～ 創刊号から閲覧可能
作業療法ジャーナル (株式会社三輪書店刊行)	2013～
脊椎脊髄ジャーナル (株式会社三輪書店刊行)	2015～
地域リハビリテーション (株式会社三輪書店刊行・2021年1月休刊)	2015～2020
言語聴覚研究	2004～
リハビリテーション医学 (エンバーゴ6か月あり)	2008～
作業療法	1983～
看護教育	2000～
保健師ジャーナル 旧誌名:保健婦雑誌	2000～
助産雑誌	2000～
看護研究	2000～
看護管理	2000～
訪問看護と介護	2000～
精神看護	2000～
看護学雑誌 (2010年12月休刊)	2000～2010

※上記のほか、『日本がん看護学会誌』、『日本看護医療学会雑誌』、『日本看護科学会誌』、『日本看護診断学会誌(看護診断)』、『日本看護倫理学会誌』、『日本災害看護学会誌』、『日本腎不全看護学会誌』、『日本糖尿病教育・看護学会誌』、『日本母子看護学会誌』、『日本老年看護学会誌(老年看護学*)』を収録しております。学会誌は今後も随時追加される予定です(*エンバーゴあり)。

収録雑誌は、

54タイトル※

(2022年6月現在)

今後も随時追加予定

※休刊誌を含む

収録論文は、

約**46**万件

(2022年6月現在)

冊子体刊行後、
すぐに閲覧可能※

※一部学会誌を除く

美しいPDFなので、
印刷・拡大しても
画質が劣化しません

「**医中誌Web**」、
「PubMed」、
「最新看護索引Web」から論文へ
直接リンク

利用統計は
月単位で確認可能
(年間一括表示)



冊子体にはない、充実した機能



論文の1ページ目のみを表示する機能により、論文をスピーディーに確認いただけます。



全文検索に対応しています。
また、「詳細検索 by 医中誌」では「医中誌Web」と同じ条件で収録されている文献が検索できます。原著論文や症例報告に限定した検索や、シソーラス語へのmapping機能も利用可能です。



参考文献へのリンクはもちろん、閲覧している文献の関連文献も表示されますので、関連情報にまで容易にアクセス可能です。



「マイページ機能」によって、新着ジャーナル通知、お気に入り論文の登録、検索式の保存、検索履歴からの再検索などが可能です。



MendeleyやRefWorks、EndNoteへのダイレクトエクスポート機能を備えていますので、論文作成に活用いただけます。

閲覧数が冊子体と比べて数十倍になりました！

- ・今までとどり着かなかった情報にもアクセス可能となります。
- ・導入いただいた大学では、「(海外版元含め) 閲覧数でベスト3に入るサービス」と評価いただいております。

コメディカルスタッフの日常業務、論文作成に活用できます！

- ・大学、病院の両方で医学分野以外も積極的に閲覧いただいております。
- ・医療系大学では、専門プラン(看護プラン、リハ・プラン)での導入が増加しております。

図書館のリニューアルに合わせて導入しました！

- ・書架スペースを学習・ワーキングスペースとして有効活用可能です。
- ・移転、増改築のタイミングで導入されるケースも増えております。

冊子体から切り替えやすいサービス！

- ・エンバーゴがなく、論文以外の記事も電子化されていますので、冊子体からの切り替えが容易です。

導入時にこんな不安はありませんか？



もし、契約を継続できなくなった時は??

閲覧保証サービスがあります！
年間50,000円(本体価格)で
契約時点の論文にアクセス可能です。



契約中の冊子体との差額が気になる…

バックナンバーが豊富で、冊子体で未購読
であったタイトルや学会誌も閲覧できます。
冊子体よりも格段に便利になりますので、
費用対効果でご検討ください！



本文中も対象とした全文検索が可能。精度の高い検索機能で必要な論文がすぐに見つかります。

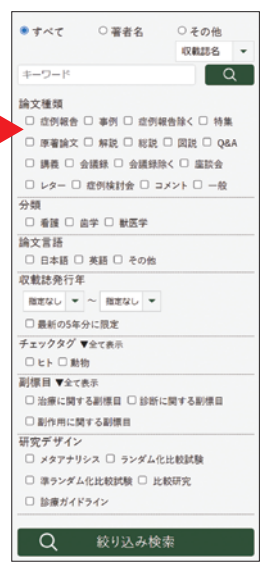


「医中誌Web」と同じ検索条件での検索も可能です。

論文の発行日や掲載雑誌などの条件で絞り込みが可能。



見たい特集・文献をクリック

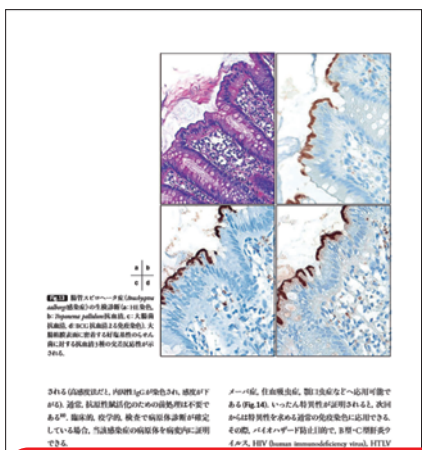


「1ページ目」タブでPDFを開かずに内容を確認できます。



英語表記にも対応。

関連文献の情報も表示。



論文は高精細なPDFデータで表示。画像は冊子版に掲載されたものと同等以上の質を保っています。



国内・海外の電子ジャーナルとのリンクにより、参考文献の原文にも簡単にアクセス可能。

*MedicalFinderは、医書ジャービー株式会社 (ISHO-JP Ltd.) が運営するウェブサイト上で提供しています。

いつでもどこでも、文献を探せる!

MedicalFinderは、スマートデバイスにも対応。
施設内からはもちろん、ID/パスワード認証でのログインで、
施設外からでもアクセスが可能です。

共通ID/パスワード

1施設に対し弊社より「ID/パスワード」を1つ発行し、施設の職員の皆様に共有して使用いただきます。パスワードは、管理者権限で変更可能です。パスワードの有効期限は6か月間となっており、管理者には事前にパスワード変更の案内をメールでお知らせいたします。

個別ID/パスワード

管理者が「ID/パスワード」認証を希望するユーザーのメールアドレスを登録いただく方式です。メールアドレスの登録数に制限はございません。また、登録する際にグループ毎に登録することや複数人を一度にアップロードすることも可能です。



医中誌Webの 検索結果からリンク

医中誌Webとの相互リンク!
医中誌Webの検索結果から、
対応する論文に直接リンクしています。



※画面はサンプルです。



サービス概要

学校や病院、企業など施設向けのサービスです。施設に所属する職員、学生および従業員にご利用いただけます。

「MedicalFinder」には、インターネット接続が可能なパソコンやスマートデバイスから、アクセスすることができます。同時に利用できる端末の台数に上限はありません。

また、施設の管理者は、利用統計のレポートをダウンロードすることができます。

認証方式

認証方式は、IP認証またはID/パスワード認証をご利用いただけます。

IP認証では、お客様が管理するネットワークの固定グローバルIPアドレスで施設を認証します。

ID/パスワード認証では、ご契約ごとに施設共通のIDを1組発行する共通ID方式と、利用者個人のメールアドレスをIDとして利用できる個別ID方式をご用意しています。施設でご用意いただいたVPN等を利用しての認証も追加費用なくご利用いただけます。

学認をご希望の場合は、別途お問い合わせください。

※「ID/パスワード」については、ユーザーが退職等で契約施設の構成員でなくなった際は管理者機能で必ず利用停止としてください。また、「共通ID/パスワード」の利用についても管理者から対象者へ利用しないよう徹底をお願いいたします。万一、不正利用が発覚した際は、理由の如何を問わずサービスを終了とさせていただきます。なお、その際はお支払いいただいた利用料金の返金をいたしません。また、利用料金が未払いであった場合でも利用料金をお支払いいただきます。

ご利用環境

インターネットに接続が可能な端末でご利用いただけます。なお、本サービスを利用するための環境（機器や通信手段等）は、お客様でご用意いただく必要があります。

◆Webブラウザなどのインターネット閲覧環境

推奨ブラウザ：Microsoft Edge、Chrome、Firefox、Safariの最新版

◆スマートデバイスの動作環境（推奨）

iOS（12以降）端末：iPhone、iPad

Android端末：Android 8.0以上搭載のスマートフォン、タブレット

契約・ご利用価格

施設と株式会社医学書院との2者間契約（1年単位）となります。ご契約いただく施設の種別や規模に応じた価格が適用されます。詳しくは別紙価格表をご参照ください。お申し込み時に代理店をご指定いただけますが、代理店の違いによる価格差はありません。ご利用料金のお支払い期限は、サービス開始後2か月以内となります。



無料

でお試しいただけます！

『MedicalFinder法人サービス』では、専用の申込書に必要事項をご記入いただくことで、2か月の間、本サービスと同等の内容を無料でお試しいただけます。

詳しくは、代理店または医学書院までお問い合わせください。

〈代理店名〉



医学書院

〒113-8719 東京都文京区本郷1-28-23
<https://www.igaku-shoin.co.jp>

[販売・PR部]

TEL:03-3817-5652 FAX:03-3815-7804
E-mail: em@igaku-shoin.co.jp