

看護教員・研究者のための
まなぶ つながる ひろがる
オンラインプラットフォーム

NEO



Nursing
Education
Online



— Movie —

看護教育・研究に関する

動画・記事コンテンツが満載

大好評のセミナーアーカイブも！



— Seminar —



— Report —



— Forum —

NEO Nursing
Education
Online

ログアウト

ご利用ガイド

すべて

キーワードを入力

お知らせ

教育実践

教育内容・方法

国家試験

セミナー

フォーラム

通達・通知

分野

課程

看護研究

NEOのコンテンツが一目でわかる。コンテンツ一覧を公開しました！気になるコンテンツのチェックにお役立てください。

一目でわかる！
NEOコンテンツ

第112回 看護師国家試験の各問題と『系統看護学講座』『2024年版 医学書院看護師国家試験問題集』掲載「国試でできたBOOK」との対照を一覧に。「リンクノート」は下記バナーをクリック！

Link note
看護師国家試験問題との対照

注目TOPIC



のICT活用教育力UP講座・動画編

新着情報

新着情報一覧を見る



教育内容・方法

2023/07/21

第1回 ChatGPTとははじめ



教育内容・方法

2023/07/21

第7回 パフォーマンス評価の意義とは



看護研究

2023/07/18

各論：研究テーマの絞り込みで陥りやすい問題 ③

関連性のない現象同士が、なぜか、つながっている

TOP 画面イメージ

ご利用施設
急増中!!

ご登録ですぐにご覧いただけます！



医学書院

まなぶ つながる ひろがる

がNEOのキーワードです

セミナー



グループワークやリアルタイムアンケート、ディスカッションなどを用いた、参加型セミナーを開催します。

- ▶ シミュレーション教育や ICT 活用、若手教員の会など、自施設だけではなかなか解決しづらい疑問、実践について、施設・組織を越えて、全国の先生方と共有いただけます。

振り返りで深める、実践とつながる
わかりやすい成人学習理論

わかりやすい成人学習理論（流れ）

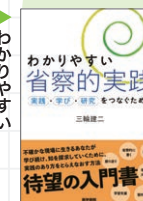
1. 看護教育で成人学習理論が求められる背景
2. 自己決定性と自己決定型学習
3. 経験の尊重
4. 意識変容の学習
5. 省察的実践
6. 実践と理論の往還

星槎大学大学院
三輪 建二先生



参考書籍

省察的実践
わかりやすい



動画

教育の基本や成人学習理論、カリキュラム編成のポイント、学生対応の困りごと、また海外で活躍される看護師、看護理論家のインタビューなど、役立つ動画コンテンツを多数ご用意しています。

- ▶ 1本 10~15分とコンパクトにまとめられた動画で、短時間で要点を押さえることができます。
- ▶ 契約期間中は 視聴制限なく繰り返しご覧いただけますので、見逃した内容の振り返りはもちろん、見たい内容だけをスキマ時間に気軽にチェックすることができます。

【シリーズ】看護教育実践講座【基礎編】
教育技法の基礎を知る

授業改善の2つのアプローチ



愛媛大学教育・学生支援機構教育企画室
中井 俊樹先生



なぜ、「臨床判断モデル」か

「気づく」より前にあるもの



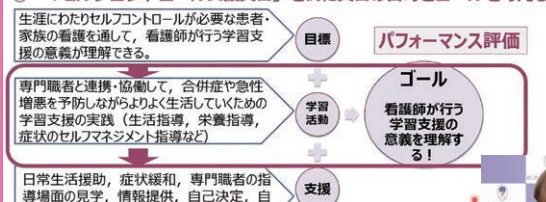
クリスティーン・タナー先生



看護教育のためのパフォーマンス評価【実践編】

臨地実習の目的とゴールとは

① 「セルフコントロール支援実習」を例に実習の目的とゴールを考える



あじさい看護福祉専門学校
糸賀 暢子先生



参考書籍

看護教育のための
パフォーマンス評価



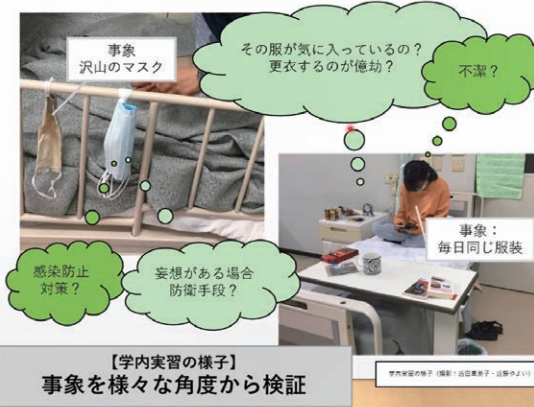
記事

講義・演習・実習の工夫や教材の開発、地域との連携など、各教育機関での実践をお届けします。

- ▶ 実際に取り組みました内容のご紹介にとどまらず、「こんな授業設計をしたい」「この部分で悩んでいる」といった課題をお寄せいただく形でも大丈夫です。ぜひNEOという場で、全国の先生方と教育実践をご共有ください。
- ▶ 雑誌『看護教育』とも連動し、充実の教育方法・実践例についてご紹介します。
- ▶ 2024年より、NEO上での『看護教育』閲覧も可能に！



他の学校で行っている「精神看護学」の
授業・実習の工夫を知りたい人、集まれ！



【学内実習の様子】
事象を様々な角度から検証

参考書籍



マンガ
精神疾患をもつ人への
関わり方に迷ったら開く本

フォーラム

NEOのコンテンツをはじめ、さまざまなトピックについて全国の先生方と意見交換いただけます。

- ▶ NEOで開催されるセミナーや動画にひもづいたフォーラムも展開しています。講師や他の参加者と直接やり取りをして、疑問やお悩みの解消を！
- ▶ 教員同士、気軽に質問をしたり、相談し合える場としてご活用ください。



福井医療大学
近田 真美子先生



株式会社N・ファイルド
中村 創先生



三重県立看護大学
荒木 学先生

教育・研究に関する書籍をもとにした動画、セミナーも多数収録！

速報!

2024年より有償契約施設は
NEO上で雑誌『看護教育』の記事がご覧いただけます。



＼ お困りごとを NEO はサポートします! ／

現場の
先生方に

おすすめ!

授業の作り方などの教育方法、学生とのかかわりのヒントになる
動画・記事が満載! 多忙な業務のスキマ時間にさくっと学べます。

Ex. はじめて学習指導案をつくるとき、実習指導や学生とのコミュニケーションに
悩んだときに。いつでもどこでも何度でも、気になるテーマの動画・記事が見放題!

研修、
FD担当の
方々に

おすすめ!

NEOの動画や記事を用いて、教職員研修を行うことができます!
資料の準備も不要。

Ex. NEOで「ループリック作成の基本」について、FD研修日までに教員全員で視聴。
研修当日には、内容をふまえたグループワークを実施。

大学の
先生方へ

Good
News!

ご所属の大学院生の視聴も可能です。
プレFDや研究のヒントにも、NEOをご活用ください。

他校の教育実践やカリキュラムも多数掲載!



価格(税抜)

看護系大学 **25万円/年**

看護専門学校 **10万円/年**

●ご契約施設の教職員・大学院生の方であれば、何名様でもご利用が可能です。●大学は学部単位、専門学校は施設単位でのご契約となります。
●お申し込みは医学書院法人向け電子商品の販売代理店までお願いいたします。

最新の情報はWebサイトをご覧ください



(代理店・書店名)

ご契約に関するお問い合わせ

[販売・PR部]

TEL: 03-3817-5661 FAX: 03-3815-7013

E-mail: sp@igaku-shoin.co.jp

内容や使用方法に関するお問い合わせ

[看護出版部]

TEL: 03-3817-5776 FAX: 03-3815-0485

E-mail: neo@igaku-shoin.co.jp

医学書院

〒113-8719 東京都文京区本郷1-28-23

https://www.igaku-shoin.co.jp

CIT2309

NEO 好評コンテンツのご紹介

教育に関する基本的なノウハウ、ルーブリック講座、パフォーマンス評価など、看護教員が知っておきたい内容を講義形式でお届けします。動画はどこからでも、何度でもご視聴可能です！



講座タイトル

- ▶ 時代の変化と教育
- ▶ ルーブリックの基本
- ▶ 教育と評価
- ▶ ルーブリックを使った採点
- ▶ ブルームの教育目標分類学 (タキノミー)
- ▶ ルーブリックを使った授業改善の現状
- ▶ ルーブリックの必要性

基礎編の後は**作成編・応用編へ!**👍



講座タイトル

- ▶ 1回の授業を組み立てる
 - ①導入・展開・まとめで組み立てる
 - ②講義の学習指導案を作成する
 - ③演習の学習指導案を作成する
- ▶ シラバスを作成する
 - ①シラバスとその役割を理解する
 - ②授業の目的と学習目標を定める
 - ③授業計画と支援方法を定める
 - ④成績評価の方法を定める
- ▶ 教育観を明確にする
- ▶ 学生に伝わる説明をする
 - ①学生の理解を促すように説明する
 - ②話し方を工夫する
- ▶ 発問で学習を促す
 - ①発問の機能を理解する
 - ②効果的に発問する
- ▶ 授業のスライドを作成する
- ▶ 板書を効果的に活用する
- ▶ 教科書を効果的に活用する
- ▶ 配付資料を活用する
- ▶ リアリティのある教材を活用する
- ▶ 学生同士の学び合いを促す
- ▶ 臨地実習における学習を支援する
- ▶ 授業時間外の課題を作成する
- ▶ 学生の学習を評価する
 - ①筆記テストを作成する
 - ②筆記テストで評価する
 - ③実技テストを設計する
 - ④実技テストの評価基準を設定する
 - ⑤レポート課題を作成する
 - ⑥レポート課題を評価する
- ▶ 評価基準を可視化する

基礎編に続く**応用編も公開中!**🎬



講座タイトル

- ▶ パフォーマンス評価の考え方
 - ①パフォーマンス評価とは何か
 - ②パフォーマンス課題とは何か
 - ③パフォーマンス課題の作り方 1
 - ④パフォーマンス課題の作り方 2
- ▶ パフォーマンス評価における評価基準
 - ①評価基準(ルーブリック)の作り方
 - ②ルーブリック作りから指導の改善へ
- ▶ 評価を活かした指導の改善
 - ①単元における指導の展開 1
 - ②単元における指導の展開 2
- ▶ ポートフォリオ評価法の進め方
 - ①ポートフォリオ評価法の基本
 - ②教職課程ポートフォリオの実践

総論編の後は**実践編へ!**👍

※一部の動画は有償契約施設限定公開となります。

NEO 好評コンテンツ

FD・個人学習に
使える動画が満載



論理的思考のできる
学生を育てるための
11章
福澤一吉
明治大学
法社会学研究所

協動的なコミュニケーションへ
わかる！
使える！
動機づけ
面接
国立看護大学校 藤澤雄太

科学的
和文
作文法
学生への指導
滋賀県立大学
倉茂好匠

教育実践につながる
授業設計
のTips
東京医療保健大学
西村礼子

紙芝居で学ぶ
教育現場の
こんなとき、どうする？
愛媛大学
上月翔太

interview
クリスティーン・
タナー先生
第4回
なぜ
「臨床判断モデル」か
message from overseas

30分
学ぶ人を
信じて交える
でわかる
経験型
実習教育
安酸史子

講演
看護教育における
コンセプトアプローチ
と実装方略
Jean Giddens 先生

看護教育のための
パフォーマンス
評価
実践編
あじさい看護福祉専門学校
糸賀 暢子

学習者支援
～基本的理解と実践にむけて～
岐阜大学医学
教育開発研究センター
川上ちひろ

日々の教育が変わる
わかりやすい
成人学習理論
星城大学大学院
教育実践研究科
三輪 建二

教育評価に役立つ
ルーブリック
講座
順天堂大学
北川 明
作成編

講演
看護教育
における
コンセプト・
アプローチ
導入と移行期
の課題
津波古澄子先生

看護学実習に
立ち向かう
福岡国際医療福祉大学
大池 美也子

東京医療保健大学
木田雄馬
基礎看護学における
フィジカルアセスメントの
授業設計
1年次から
臨床判断能力の
基礎的能力を
養うために

看護教育のための
パフォーマンス
評価
総論編
京都大学大学院教育学研究科
西岡 加名恵

INTERVIEW
自己教育力の高い
看護職者を育てる
ことをめざして
舟島なをみ 先生

研究テーマ
絞り込みで
陥りやすい
問題と
その対応
黒田裕子

応用編
教育力をアップする
看護教育実践講座

interview
岩間恵子先生
第1回
アメリカ看護教育の
現状と展望
message from overseas

interview
パトリシア・
ベナー先生
第2回
この時代に、
臨床の知を
どう伝えるか
message from overseas

映画
倫理
臨床
他にも多数掲載



看護教育の第一人者からのメッセージや、さまざまな授業実践、
また、教育に役立つ手法、考え方もお届けしています！