

east view

GLOBAL VECTOR BASEMAP

ArcGIS 対応の全世界ベクターベースマップを
ご提供



powered by  tomtom

正確で拡張性の高い地理空間データで製作、分析、意思決定を強化

自動運転にも利用され、15分おきにデータ更新されるTomTom Orbis Mapsのデータ基盤を使うことでデータの最新性を確保しています

Global Vector Basemapは、
すぐに使用でき、世界中のあらゆる場所に合わせてカスタマイズすることもできます

- ▶ グローバル
- ▶ 地域
- ▶ 国
- ▶ ローカル
- ▶ 海岸・海洋
- ▶ カスタムエリア

主な特徴

- GISベクターデータ形式で全世界をカバー。地域、国、ローカル、カスタムエリアにも対応
- オープンデータソースと独自データソースの組み合わせ
(TomTom、OpenStreetMap、その他のGISソース)
- 厳格な品質とカバレッジのチェック
- 隔週、月次、年次更新
- 最大1：1,000縮尺まで対応可能
- 交通、文化、土地被覆のフィーチャークラスを提供
- 交通・物流・ジオコーディング（住所情報の座標化）向けの追加機能が利用可能
- 異名（外国語表記など）を含む世界地名辞書
- オフライン環境およびWeb Map Service（WMS）経由での利用が可能
- 地図描画を高速化するためのカートグラフィック（地図表現）スタイルを標準搭載
- ESRI社のArcGIS Pro用プロジェクトパッケージ形式（.pkxファイル）で提供

TomTom Orbis Maps:
The new standard in mapmaking

TomTom Orbis Maps + East View Geospatial (EVG) Solutions

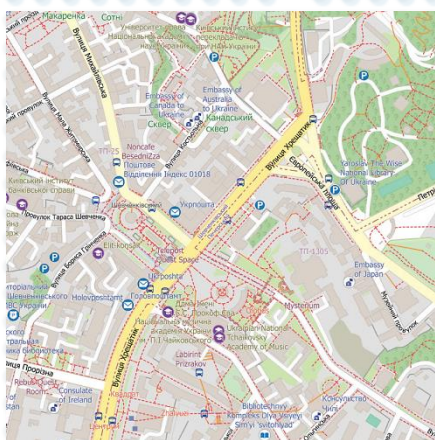
EVGのデータ管理・制作支援ソリューションにより、
TomTom Orbis Mapsデータの学際的活用を最大化します

- 主にOpenStreetMapなどで使われているPBF形式を、用途に応じてデータ変換・加工
- データの種類、地物（フィーチャ）、属性の管理（整理、更新）
- 必要な範囲（市区町村、国、世界全体など）に応じてGISデータを抽出
- お手持ちデータと組み合わせて、より価値のあるGISデータにブラッシュアップ
- 見やすく美しい地図（メタデータ付き）を製作

East View Geospatial (EVG) の「Global Vector Basemap」は、GISアプリケーションでそのまま使える便利なベクタマップです。このデータを利用すれば、さまざまな地理空間コンテンツ（地図、分析図、可視化資料など）を簡単に作成できます。「Global Vector Basemap」は、TomTom社の「Orbis Maps」という世界最大級で、15分おきに更新される地図データベースを基盤にしており、オープンで互換性のあるデータ構造を採用しています。さらに、必要に応じてデータの追加・削除・統合が可能で、柔軟かつ将来にわたって拡張可能なカスタム地図作成の基盤を提供します。

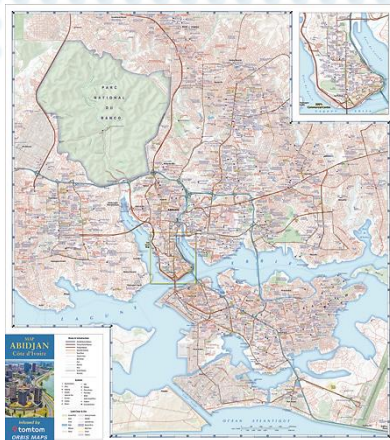
地域レベルから世界レベルまで対応できる柔軟性により、データの統合・編集・カスタマイズをスムーズに行うことができます。これによって、常に最新の地図を動的に作成し、変化するニーズに対応することが可能になります。

信頼性の高い世界規模の地図データを 無限のカスタマイズとスムーズなデータ統合でサポート



GIS Vector Basemap (データ提供)

- 完全にカスタマイズ可能なビジュアル仕様
- パフォーマンス最適化（縮尺に応じたデータの簡略化・一般化）
- ベクトルタイルの生成にも対応



地図作成と仕上げ (紙地図の提供)

- 迅速な地図制作
- 世界規模の基本データを利用可能
- カスタム仕上げ仕様（防衛目的にも対応）
- 交通ネットワーク、POI（Point of Interest：目標物）、地名データを完備



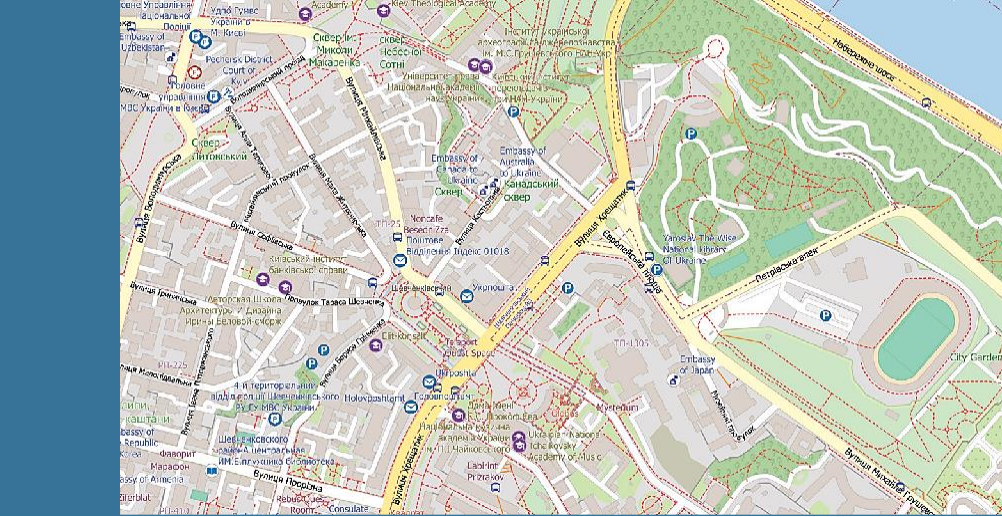
交通情報とルート設定用途に (リアルタイム/オンライン)

- 物流データ
- 住所、地名の座標変換、位置情報
- ArcGISのNetwork Analystなどで利用できる、経路解析用ネットワークグラフ
- ルート制限や区間ごとのコスト（時間、料金）設定

海洋系 Vector Basemap

East View Geospatialの「World Nautical Dataset」は、世界の海洋全域をカバーする包括的なGISベクトルデータセットです。主に縮尺1:2,000,000で構成されており、小さな海域や一部の大きな湖については、最適なカバーを提供するために異なる縮尺の海図を補完しています。

このデータは、2023年9月2日までに修正された201枚の海図を基に作成されています。製品は属性情報付きで、さまざまな形式で提供可能です。含まれる情報の例としては、水深測量、海底ケーブル、海底の特徴、危険区域、航路、暗礁、ブイなどがあります。



EVG News Releases

July 11, 2024 TomTom and East View Geospatial partner to deliver global maps to the Australian Government

このソリューションの最初の顧客であるオーストラリア国防総省は、さまざまな遠隔地での地図の精度に基づいてその有効性を評価しました。同省は評価の中で、驚くべきレベルのカバレッジと豊かさを指摘し、場所に依存した意思決定をナビゲートするために必要な判断材料を提供し、オーストラリアの安全保障、繁栄、主権の保護と強化に貢献していると指摘した。

料金

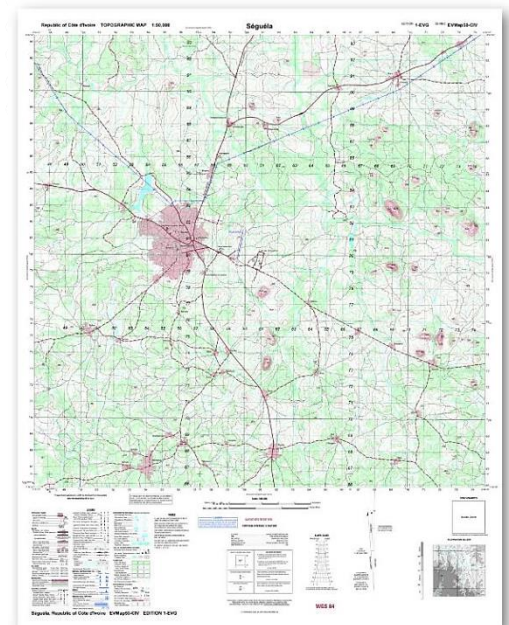
ご利用シナリオ（目的、用途など）や、データ更新頻度、対象地域などによるお見積もりとなります。

サンプル

GLOBAL VECTOR BASEMAPプログラムによる1:50,000縮尺
Seguela（コートジボワール）地形図の例

1. TomTom Orbis Mapsのベースデータ
交通網、POI（Point of Interest）、地名、送電線
2. EVGが追加したデータ
水系、土地被覆、未舗装道路などの交通系情報（衛星画像などのイメージソースから取得）
3. 補足情報のソース
地名情報（NGA：米国国家地理空間情報局）、地形（SRTM）

1～3をTDS 7.1スキーム（NGAの地形データ標準仕様）でパッケージ化し、NGA TM（NGA技術マニュアル）要件に従って仕上げた例です。



販売代理店

株式会社紀伊國屋書店 デジタル情報営業部
メールアドレス：online@kinokuniya.co.jp
電話番号：03-6910-0518