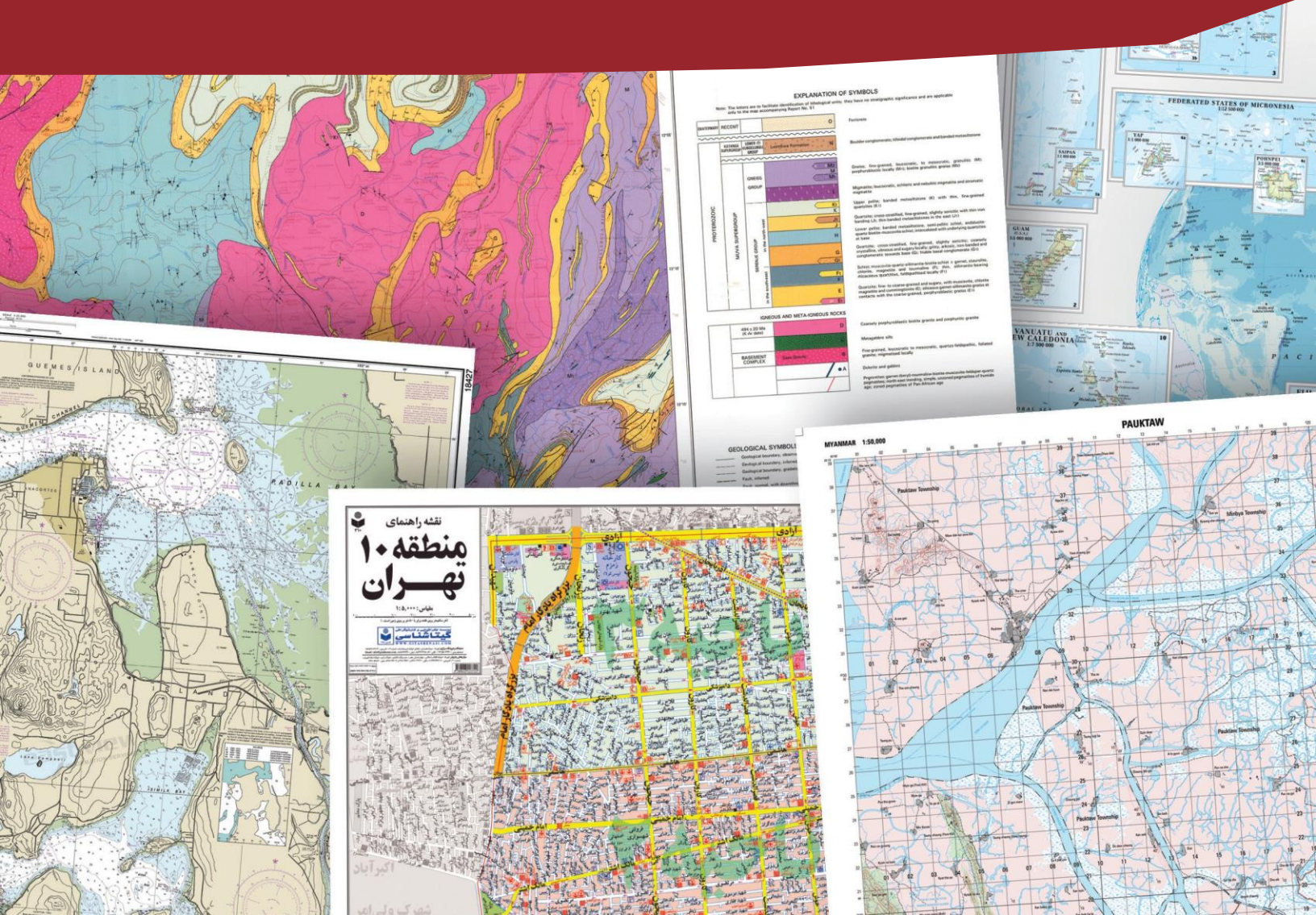


# EAST VIEW

# Global Geography Library

膨大な数の地図帳、地図、海図、航空図、解説、  
および関連資料へのオンラインアクセスを提供





## クリックひとつでGISデータの世界にアクセス

• Research • Explore • Analyze

East ViewのGlobal Geography Library (GGL) は、地図帳や海図といった大型資料、あるいは各国地図シリーズといった大規模な紙コレクションの保管とアクセスにおける課題を解決するために設計されたデジタルプラットフォームです。GGLを利用することで、ユーザーは、様々な地理的地域、時代、カテゴリーを網羅する、著作権対象・非著作権対象を問わず、多様な地図、海図、解説、関連資料のコレクションにアクセスできます。

GGLは、研究と発見のための使いやすく検索可能なプラットフォームを提供することで、これらの資料へのアクセスを簡素化します。WMTS (Web Map Tile Service) を介してコンテンツをGISシステムに統合し、さらなる分析を行うこともできます。このプラットフォームは、East ViewのGGL+プログラムを通じて、図書館独自のプロジェクトやコレクションにも活用できます。

## Global Geography Libraryとは？

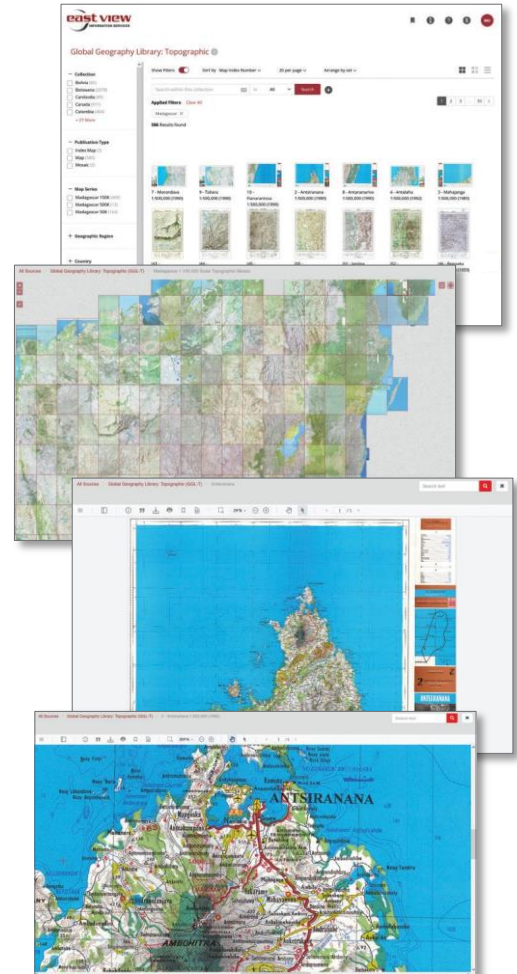
**時間、労力、そして書棚スペースを節約：**豊富なコレクションを一箇所に集約し、簡単にアクセスできます。

**費用対効果：**機関内に物理的な保管場所やデジタル管理を必要とせず、高品質なコンテンツをわずかなコストで入手できます。

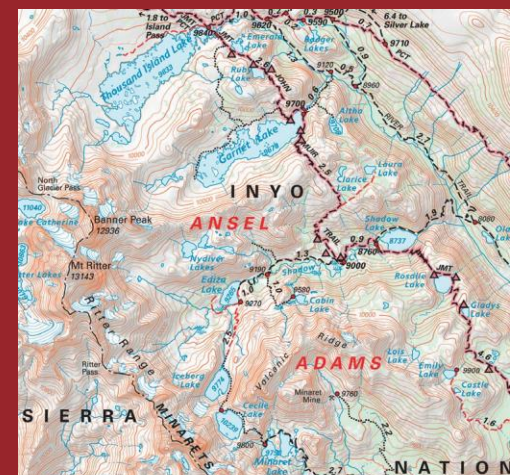
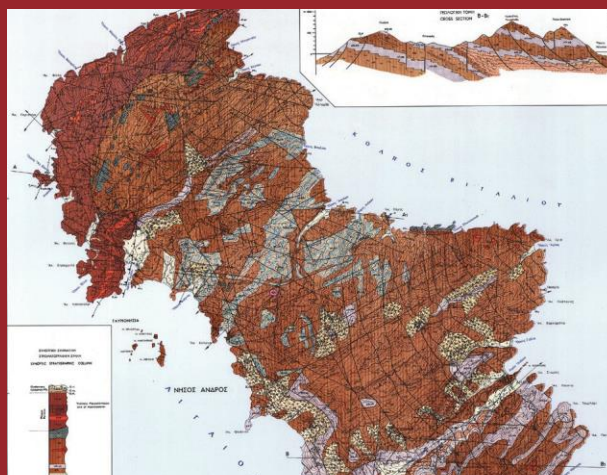
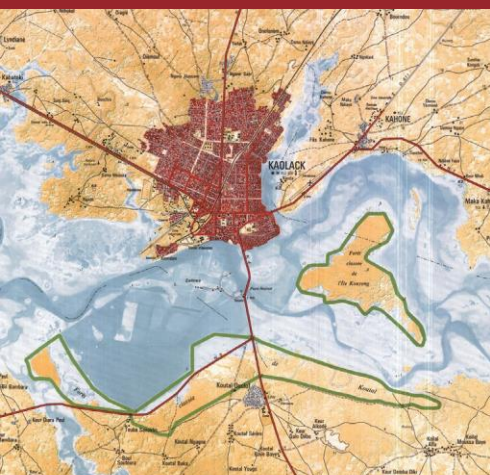
**柔軟な購入形態：**ニーズに合わせて、サブスクリプションまたは一括購入のオプションをご用意しています。

**デジタルアクセス：**IP認証により、24時間365日、無制限の同時アクセスが可能です。

**カスタマイズとホスティング：**GGL+プログラムで、お客様独自の資料を保存し、アクセスを拡張できます。



詳細は、[online@kinokuniya.co.jp](mailto:online@kinokuniya.co.jp) までお問い合わせください。





GGLは世界中から集めたコレクションを提供しており、常に新しいコレクションが追加されています。コンテンツの種類には、デジタル（ラスター）地図やチャート（海洋、航空）、GISベクターデータ、モザイク、索引地図、解説書、地形レポート、地図帳などがあります。

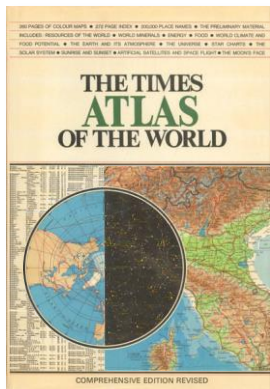


**GGLコレクションは、以下のようないくつかの異なるファミリーに分類されます**



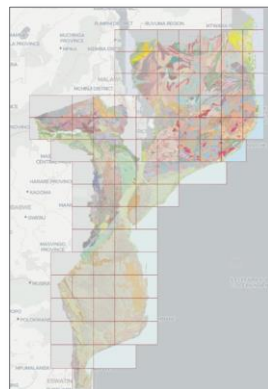
#### 航空系

航空図、飛行情報刊行物、その他の航空航法コンテンツ、一部のシリーズでは世界的な権威ある情報を提供。



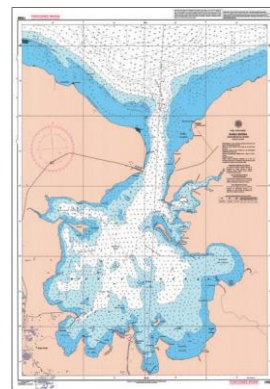
#### アトラス

表紙から裏表紙までのデジタルアトラス。全文検索機能、高解像度表示オプションを備えています。



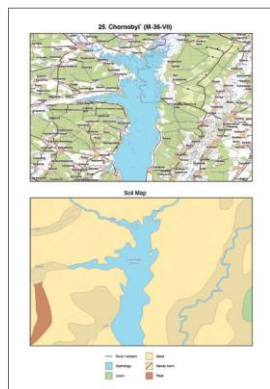
#### 地球科学系

地図、説明文、その他の付随レポートおよび文書が含まれます。



#### 海洋系

海図、出版社カタログ、その他の海上航行コンテンツが含まれます。



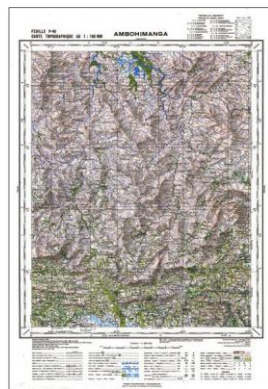
#### 地勢解析系

1:200,000 スケールの地形図、土壌図、レポート（母国語と英語の翻訳）、および付属の電子書籍が含まれています。



#### テーマ別、参考資料、一般商用、教育

旅行、ハイキング、教育、一般参考資料など、さまざまなトピックを網羅した、世界的に有名な地図出版社からの完全なコレクションを提供します。



#### 地形図

全文検索機能（利用可能な場合）と高解像度表示オプションを備えています。一部のコレクションではベクターデータもご利用いただけます。



#### GGL+

所蔵資料のデジタル化とプラットフォーム化向けの完全カスタマイズプラットフォームソリューション。EastViewの既存コレクションを任意に追加することも可能。

詳細は、[online@kinokuniya.co.jp](mailto:online@kinokuniya.co.jp) までお問い合わせください。

## GGL Platform の機能

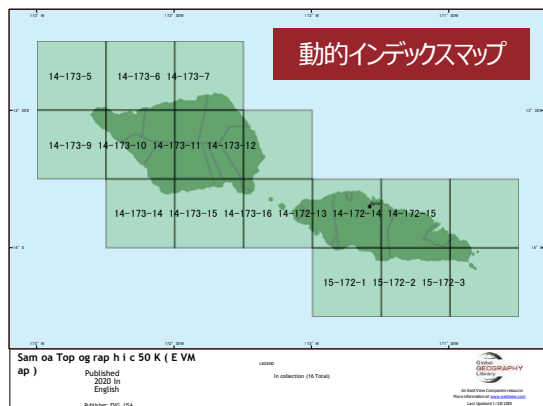
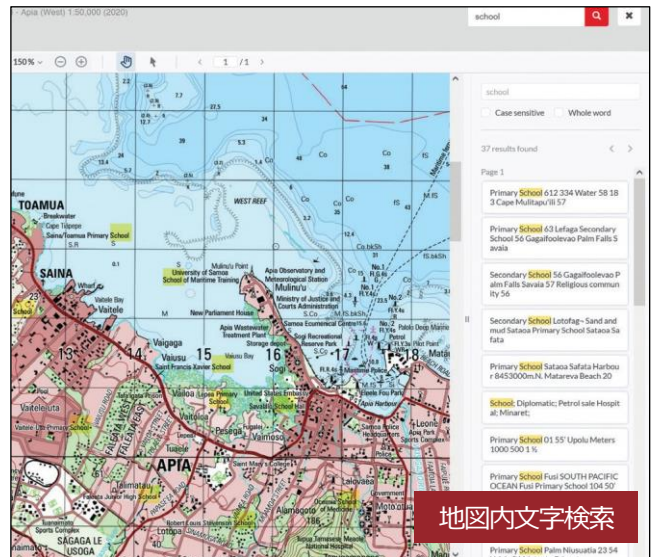
East ViewのGlobal Geography Libraryプログラムは、世界中の様々な地理空間データをホストする堅牢なカスタムプラットフォームを提供します。

**ユーザーフレンドリーなインターフェース：**直感的なインターフェースにより、ユーザーはライブラリ内をナビゲートし、リソースにアクセスし、検索を簡単に行うことができます。

**正確なメタデータと利用統計：**詳細なアイテムレベルのメタデータと引用ジェネレーターにより、資料の検索と引用が容易になります。利用統計はリクエストに応じて提供され、MARレコードは追加料金で利用できます。

**強力な検索機能：**直感的な検索機能により、個々の地図内部のテキスト（利用可能な場合）に至るまで、あらゆる情報をスキャンしてコンテンツを素早く見つけることができるため、場所や地物を素早く特定できます。

**相互参照と関連リソース：**ユーザーは地図に加えて、レポートや調査資料などの関連文書にもアクセスでき、包括的なナレッジベースを構築できます。



**空間探索のための動的インデックスマップ：**地理空間コンテキストを提供する動的インデックスマップを使用して、個々の地図をインタラクティブに探索できます。

**高解像度表示：**IIIF技術を活用し、ズームや詳細表示に高解像度の地図とグラフをプラットフォーム上で直接表示できます。

**シームレスな地図モザイク：**ユーザーはシームレスな地図モザイクを表示できるため、地図間の適切な空間関係を維持しながら、エリアの全体像を把握できます。

**GIS統合：**WMTSを介してジオモザイクを一般的なGISシステム（ArcGISやQGISなど）にシームレスに統合し、空間分析を強化します。

**パーマネントURL：**各地図には固有のパーマネントURLが割り当てられているため、ユーザーは特定のリソースを参照および共有できます。

## GGL+で独自のコレクションを作成

Global Geography Library+(GGL+)は、独自の資料をデジタル化およびプラットフォーム化したいお客様向けの完全にカスタマイズ可能なプラットフォームソリューションです。East Viewの事前構築されたGGLコレクションをはじめ、East Viewの地理空間リソースの膨大なリポジトリや、その他のデータを追加することができます。GGL+は、PDF、高解像度IIIF画像ファイル、ZIPファイルなど、幅広い資料とフォーマットに対応しています。GGLコレクションのほとんどは地図中心ですが、お客様はデータ、ハンドブック、その他の機関内文書など、事実上あらゆるコンテンツをホストできます。GGL+は複数のアクセスモデル（IP認証、ID/パスワード認証）に対応しており、ユーザーごとに特定の資料へのアクセスを制限する機能も備えています。

Fall 2025